

S

SOMMERHOFF

Ihre 1. Adresse für Bildung!

FOCUS

TOP

ANBIETER
WEITERBILDUNG

2024

FOCUS-BUSINESS.DE
IN KOOPERATION MIT
FACT⁺ „FIELD



Berufs-
begleitender
Live-
Unterricht

BACHELORS PROFESSIONAL

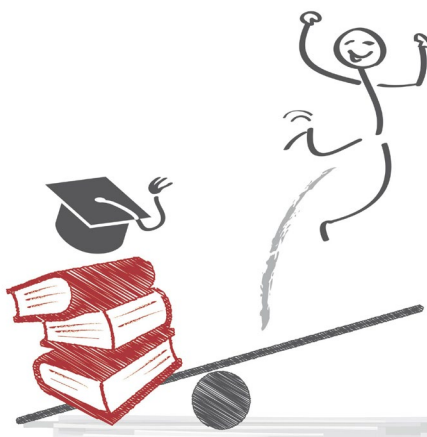
IN PROCUREMENT - GEPRÜFTE FACHWIRTE FÜR EINKAUF IHK



SOMMERHOFF

Ihre 1. Adresse für Bildung!

Starten Sie Ihre Karriere!



BACHELORS PROFESSIONAL in Procurement (CCI¹) Geprüfte Fachwirte für Einkauf IHK 6-monatiger Samstagsstudiengang

Karrierperspektiven

Sind Sie bereit für eine neue Herausforderung?

Sie möchten

- ☞ innerhalb von nur 6 Monaten
- ☞ einen staatlich anerkannten und bundeseinheitlichen Abschluss
- ☞ auf Bachelor-Niveau erwerben (DQR-Qualifikationsniveau 6 von 8),
- ☞ um sich auf diese Weise für die Übernahme von Führungsaufgaben im Einkaufsmanagement zu empfehlen?

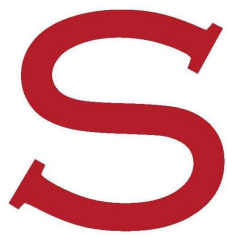
Lernen "live"!
Vor Ort oder online im
Videokonferenzformat!

Dann ist der Studiengang der "Geprüften Fachwirte für Einkauf IHK" Ihre 1. Wahl! Diese neue und moderne Aufstiegsfortbildung erfreut sich bereits nach kurzer Zeit großer Beliebtheit, denn an entsprechend qualifizierten und spezialisierten Fachkräften besteht branchenübergreifend hoher Bedarf. Arbeitgeberseitig wird an dieser Höherqualifikation insbesondere die Betonung der beruflichen Handlungsfähigkeit geschätzt. Absolventen des Abschlusses verfügen über die Kompetenz, einen vollständigen und bereichsübergreifenden Geschäftsprozess der Beschaffung eigenverantwortlich zu gestalten.

Zudem erlangen im Zuge der wachsenden Komplexität innerhalb der Unternehmung Maßnahmen zur Risikominimierung wachsende Bedeutung. In diesem Zusammenhang sind Führungsaufgaben wahrzunehmen. Der fachlich übergreifende Ansatz, sprich: das Einkaufsmanagement, ist das besondere Merkmal des Abschlusses. Die Unternehmensfunktion Einkauf hat eine strategische Bedeutung für das Unternehmen bzw. den unternehmerischen Erfolg. Die alt bekannte Weisheit "Im Einkauf liegt der Segen" spiegelt es.

Eine *weitere Attraktion* ist, dass die BACHELOR PROFESSIONAL-Fortbildung ein möglicherweise nicht vorhandenes Abitur ersetzt; zudem erwerben Sie mit dem Abschluss gleichzeitig die Zulassungsvoraussetzung für den höchsten kaufmännischen Abschluss nach Berufsbildungsrecht: den "**Geprüften Betriebswirt IHK**" (= "MASTER PROFESSIONAL IN BUSINESS MANAGEMENT CCI"), der innerhalb des "Deutschen Qualifikationsrahmens" dem Qualifikationsniveau 7 (von 8) zugeordnet ist und somit hinsichtlich seiner Wertigkeit den hochschulischen Masterabschlüssen entspricht.

¹ CCI = Chamber of Commerce and Industry (Industrie- & Handelskammer)



SOMMERHOFF

Ihre 1. Adresse für Bildung!

Berufliche Bildung – praxisnah & anwendbar!



Voraussetzungen für die Zulassung zur IHK-Prüfung (VO 2020)

Welche muss ich berücksichtigen?

Zur Prüfung ist zuzulassen, wer Folgendes nachweist:

- eine mit Erfolg abgelegte Abschlussprüfung in einem anerkannten dreijährigen kaufmännischen oder verwaltenden Ausbildungsberuf **oder**
- eine mit Erfolg abgelegte Abschlussprüfung in einem anderen anerkannten Ausbildungsberuf und danach eine *mindestens einjährige* Berufspraxis **oder**
- eine mindestens fünfjährige Berufspraxis.

Anmerkung:

Soweit die Zulassungsvoraussetzungen den Nachweis von Berufspraxis fordern, muss diese (erst) im Zeitpunkt der Prüfung vorliegen und durch Tätigkeiten abgeleistet sein, die der beruflichen Fortbildung der "Bachelor Professional in Procurement" dienlich sind; die Berufserfahrung muss demzufolge inhaltlich wesentliche Bezüge z. B. zur Planung und Steuerung in Einkaufsprozessen, Durchführung des Einkaufsmarketings, Gestaltung des Lieferantenmanagements, Realisation des Controlling und Qualitätsmanagements oder zur Mitarbeiterführung haben.

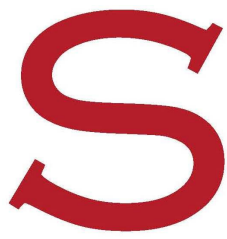
Abweichend von den oben genannten Voraussetzungen kann auch zur Prüfung zugelassen werden, wer durch Vorlage von Zeugnissen oder auf andere Weise glaubhaft macht, dass die Prüfungszulassung rechtfertigende Fertigkeiten, Kenntnisse und Fähigkeiten (berufliche Handlungsfähigkeit) erworben worden sind.

Wichtig:

Aufgrund unserer langjährigen Erfahrung wissen wir, dass die vorstehende sogenannte "Öffnungsklausel" der Prüfungsordnung nach Kammerauffassung nur in seltenen Ausnahmefällen eine Zulassung zur Prüfung rechtfertigt. Sollten Sie der Ansicht sein, dass diese Regelung auf Ihre persönliche Situation anwendbar ist, bitten wir Sie zu Ihrer eigenen Sicherheit um Rücksprache mit unserer Studienberatung.

Bitte beachten Sie:

Unsere Mitarbeiter*innen erteilen Ihnen gern Auskünfte zur Prüfungszulassung sowie zur Beantragung von Fördergeldern und tun dies nach bestem Wissen und Gewissen; diese sind jedoch stets ohne Gewähr, da allein die prüfende Stelle eine verbindliche Aussage tätigen kann. Wir erlauben uns den Hinweis, dass an die *Lehrgangsteilnahme keine Zulassungsvoraussetzungen* geknüpft sind.



SOMMERHOFF

Ihre 1. Adresse für Bildung!

Blended Learning – Bildung am Puls der Zeit!



Meine Studieninhalte

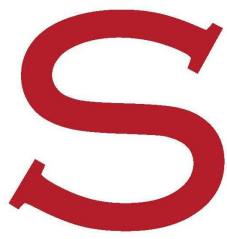
Welche Themen sieht der Rahmenstoffplan vor?

Die Prüfung wird schriftlich und mündlich durchgeführt; sie bezieht sich auf 6 Handlungsbereiche:

- 1. Interne und externe Einkaufsbedarfe ermitteln**
 - a. Beschaffungs- und Absatzmärkte beobachten, analysieren und Entwicklungen prognostizieren
 - b. Bedarfe an Gütern und Dienstleistungen ermitteln
- 2. Einkaufsstrategien entwickeln und umsetzen**
 - a. Einkaufsstrategien aus den Vorgaben der Unternehmenspolitik sowie externen Einflussgrößen ableiten
 - b. Einkaufsmarketing durch Einsatz von güter-, markt-, unternehmens- und kommunikationsbezogenen Instrumenten gestalten
 - c. Einkaufsprozesse und -organisation optimieren und dokumentieren
- 3. Lieferanten-, Risiko- und Qualitätsmanagement gestalten**
 - a. Lieferantenbeziehungen entwickeln und pflegen
 - b. Strategien für das Risikomanagement entwickeln und umsetzen
 - c. Bei der Gestaltung und Umsetzung des Qualitätsmanagements mitwirken
- 4. Einkaufsprozesse vorbereiten und realisieren**
 - a. Nationale und internationale Ausschreibungen und Anfragen gestalten und unter Berücksichtigung der Verfahrens- und Vergabearten durchführen
 - b. Angebote prüfen und vergleichen
 - c. Einkaufs- und Vertragsverhandlungen durchführen und abschließen
 - d. Einkaufsabwicklung koordinieren
- 5. Einkaufscontrolling durchführen**
 - a. Beschaffungsrelevante Planungen durchführen
 - b. Ziele vereinbaren und die Zielerreichung überwachen, dokumentieren und berichten
- 6. Kommunikation, Führung und Zusammenarbeit**
 - a. Kommunizieren mit Partnern und Einsetzen von Präsentationstechniken
 - b. Festlegen und Begründen von Kriterien für die Personalauswahl, Durchführung der Personalrekrutierung
 - c. Planen und Steuern des Personaleinsatzes
 - d. Situationsgerechte Führungsmethoden
 - e. Planen und Durchführen der Berufsausbildung
 - f. Fördern der beruflichen Entwicklung von Mitarbeitern
 - g. Gestalten von Arbeits- und Gesundheitsschutz

Mündliche Prüfung – bestehend aus Präsentation & Fachgespräch

Nach erfolgreichem Abschluss des schriftlichen Prüfungsteils ist noch die mündliche Prüfung zu meistern, die aus einer Präsentation und einem an diese anknüpfenden Fachgespräch besteht. Ihr Präsentationsthema wählen Sie selbst und reichen dieses dem Prüfungsausschuss bei der ersten schriftlichen Prüfungsleistung zur Kenntnisnahme ein. Die Präsentation, welche mit 1/3 in die Bewertung der mündlichen Prüfung eingeht, soll nicht länger als 10 Minuten dauern. Das anschließende Fachgespräch wird über maximal 20 Minuten geführt. Die Gesamtprüfung ist bestanden, wenn in der schriftlichen und in der mündlichen Prüfung jeweils mindestens ausreichende Leistungen erzielt wurden.



SOMMERHOFF

Ihre 1. Adresse für Bildung!

Wie schaffe ich das? Just let us work...!



Mein Studienkonzept

Welche Module sind in meiner Studiengebühr enthalten?

Modul 1:

Samstagsstudium (buchbar im Präsenz- oder Videokonferenzformat)

Lernen "live" – ein Termin, ein Fach, ein Trainer

Im Rahmen des Moduls 1, welches sich strikt an den Inhalten des bundeseinheitlichen Rahmenstoffplans des DIHK orientiert, bereiten wir Sie innerhalb von 6 Monaten bzw. 25 Unterrichtstagen à 9 Unterrichtseinheiten auf die beiden schriftlichen Situationsaufgaben sowie die obligatorische mündliche Prüfung vor, die aus Präsentation und Fachgespräch besteht.

Studienkonzept: 06 Monate – berufsbegleitendes Samstagsstudium

Dauer: 25 Samstage à 9 Unterrichtseinheiten = 225 Einheiten

Starttermin: Samstag, 31. August 2024

Unterrichtszeiten: samstags jeweils 8:00 bis 15:30 Uhr; Abweichungen sind ausnahmsweise möglich.

Modul 2:

Klausurenkurs zur Intensivvorbereitung ("Live"-Unterricht im Videokonferenzformat)

Als anerkannte Einrichtung der Arbeitnehmerweiterbildung können wir Ihnen Bildungsurlaub ermöglichen!

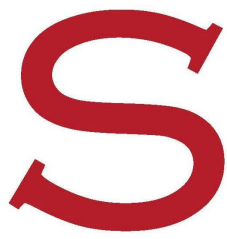
Um Ihrer Prüfungsvorbereitung den "letzten Schliff" zu verleihen, haben wir einen *5-tägigen Klausurenkurs* in unser Studienkonzept integriert. Im Rahmen dieses Moduls wird die optimale Bearbeitung von IHK-Klausuraufgaben intensiv trainiert; Lösungen und Lösungswege werden von unseren Trainern & Trainerinnen ausführlich erläutert, und alle Fragen, die sich Ihnen kurz vor dem "Ernstfall" stellen, werden beantwortet. Außerdem erhalten Sie viele nützliche Hinweise zu Klausurentechniken, zum Ausführlichkeitsgrad der Lösungen, zur Erstellung der Lösungsskizzen, zu "Textbausteinen" etc. Die Durchführung dieses Moduls erfolgt im Videokonferenzformat, sodass der direkte "Draht" zu unseren Trainern & Trainerinnen sichergestellt ist. Sie können also jederzeit mit diesen interagieren und Ihre Fragen stellen – auch wenn Sie sich in Ihrem "Home-Office" befinden!

Beginn: Montag, 24. März 2025, 08:00 Uhr – Dauer: 5 Tage (5 Tage x 8 Unterrichtseinheiten = insgesamt 40 Einheiten)

Unterrichtszeiten: Montag bis Freitag täglich jeweils von 08:00 bis 14:45 Uhr.

Am 10. und 11. April 2025 ist dann die bundeseinheitliche Prüfung vor der zuständigen IHK vorgesehen.

Fortsetzung des Studienkonzepts siehe Folgeseite!



SOMMERHOFF

Ihre 1. Adresse für Bildung!

Gemeinsam Ziele erreichen!



Fortsetzung: Mein Studienkonzept

Welche Module sind in meiner Studiengebühr enthalten?

Sie können an einzelnen Veranstaltungen nicht teilnehmen? Wir bieten Ihnen ein vollständiges digitales "Back-up"!

Nicht weiter tragisch, wenn Sie an den "Live"-Terminen einmal nicht teilnehmen können, denn sämtliche Unterlagen inklusive der klausurtypischen Aufgaben und den zugehörigen Lösungshinweisen stellen wir Ihnen auf unserer Lernplattform **"myEDUCAST"** zur Verfügung! Der postalische Versand dieser Materialien in Papierform ist auf Wunsch selbstverständlich möglich und sodann auch kostenfrei. Zur Klärung Ihrer Fragen sind unsere Experten natürlich für Sie erreichbar. Zudem existiert ein vollständiges digitales "Back-up" des Lehrgangs auf **"myEDUCAST"**, denn sämtliche Unterrichtsinhalte wurden verfilmt – die Lernvideos können Sie jederzeit und so oft Sie möchten betrachten!

Modul 3: Vorbereitung auf die mündliche Ausbildereignungsprüfung ("Live"-Unterricht im Videokonferenzformat)

*Sie möchten Verantwortung als Ausbilder*in übernehmen? Diese Zusatzqualifikation ist einfach und schnell erreicht!*

Als "Geprüfte/r Fachwirt*in für Einkauf IHK" werden Sie von dem schriftlichen Teil der Ausbildereignungsprüfung befreit. Es ist lediglich eine mündliche Prüfung vor dem zuständigen Ausschuss abzulegen, um auch die zusätzliche Qualifikation "Ausbilder*in IHK" zu erlangen. Diese besteht aus der Durchführung oder Präsentation einer Ausbildungssituation sowie einem daran anschließenden Fachgespräch. Wir bereiten Sie an insgesamt drei Tagen zusätzlich auf diese Prüfung vor – Sie müssen also keinen separaten Lehrgang buchen und ersparen sich bei Entscheidung für unser Angebot entsprechende finanzielle Mehraufwendungen!

Veranstaltungsort: Ihr "Home-Office" – "Live"-Unterricht im Videokonferenzformat

Veranstaltungstermine: Samstag, 11. Oktober 2025
Sonntag, 12. Oktober 2025
Sonntag, 26. Oktober 2025 (Simulation der mündlichen Prüfung)

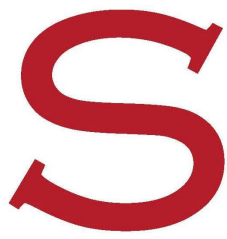
Sie haben den Ausbildereignungsnachweis bereits erbracht?

In diesem Falle reduzieren wir Ihre Studiengebühr um 150,00 €, sofern Sie uns vor Beginn Ihrer Fachwirt-Fortbildung Ihr Ausbilder-Zeugnis einreichen. Stichtag hierfür ist der oben genannte Starttermin.

Unsere weiteren Starttermine

Ihnen ist der nächste Termin zu knapp? Nehmen Sie den folgenden!

Samstag, 08. März 2025



SOMMERHOFF

Ihre 1. Adresse für Bildung!

Der Weg zum Erfolg – wie arbeitet SOMMERHOFF?

Bei uns erhalten Sie "das Beste aus beiden Welten":

Live-Unterricht gepaart mit Learning on Demand!²



Welche Leistungen kann ich während meiner Studiendauer nutzen?

🕒 Lernen "live" – vor Ort oder im Home-Office!

Wir bleiben auch weiterhin bei unserer Kernkompetenz – ohne Ihnen allerdings die "Annehmlichkeiten" vorzuenthalten, die der technische Fortschritt uns ermöglicht. Je nach Buchung lernen Sie mit den anderen Teilnehmern Ihrer Lerngruppe entweder "vor Ort" im klassischen Präsenzformat oder mittels Einsatz eines Videokonferenzsystems ebenfalls "live" in unserem virtuellen Klassenraum. Der direkte "Draht" zu unseren Trainern & Trainerinnen ist auch dann jederzeit vorhanden – bei optimaler Zeit- und Kosteneffizienz!

🕒 AUDIOCAST & EDUCAST – DAS PROFIPROGRAMM VON SOMMERHOFF

Bei uns lernen Sie mit allen Sinnen! Sie sind der "auditive" Lerntyp? Dann nutzen Sie unsere **AUDIOCASTS** – ideal für unterwegs! Ob beim Joggen oder im Stau auf der Autobahn – Sie verlieren keine (Lern-) Zeit, sondern hören Fragen und Antworten zu den erfahrungsgemäß prüfungsrelevanten Themen. Zusätzlich bieten wir Ihnen mit unseren **EDUCAST** – Lernvideos "visuelle Unterstützung"! In jeweils 10 bis 15-minütigen Videosequenzen bringen Ihnen unsere Trainer prüfungsrelevante Fachinhalte in leicht verständlicher Form unter Einsatz adäquater medialer Unterstützung nahe.³

🕒 PODCASTS – wenn ich mal nicht dabei sein konnte...

Sie konnten an einer Unterrichtsveranstaltung nicht teilnehmen? Kein Beinbruch, denn wir zeichnen auf, sodass Sie mit unseren **PODCASTS** auch nach dem jeweiligen Termin die Möglichkeit haben, sich die versäumten Lerneinheiten in Echtzeit via "streaming" anzusehen. Mehr Flexibilität geht kaum!

🕒 Contact my Trainer – immer möglich, wenn ich Hilfe benötige

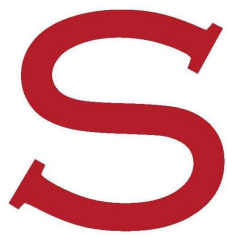
Bei der Nacharbeit der letzten Unterrichtsveranstaltung sind Fragen aufgetreten? Sie können die Lösung zu einer Aufgabe nicht recht nachvollziehen? Sie haben Fragen zu Inhalt und Ablauf einer mündlichen Prüfung? Unsere Trainer und wir sind für Sie erreichbar – im Chat, per E-Mail, telefonisch – oder nach Absprache natürlich auch persönlich!

🕒 Seminarunterlagen zum Ansehen – natürlich weltweit abrufbar!

Sie sind auf Dienstreise und haben an den Abenden Zeit, um im Hotel zu lernen? Dann ist es für Sie sicherlich von Vorteil, dass wir unsere hauseigenen Seminarunterlagen und Skripte in digitalisierter Form zur Verfügung stellen, die somit an jedem Ort jederzeit verfügbar sind – und nicht "ins Gewicht fallen"... 😊 Abgesehen von dem genannten Beispiel möchten wir mit der Digitalisierung unserer Materialien dazu beitragen, dass der eine oder andere Baum weniger gefällt werden muss – sicherlich auch in Ihrem Sinne!

² Unter **Blended Learning** verstehen wir die Unterstützung des Live-Unterrichts durch zusätzliche Leistungen, die Sie über unsere internetbasierte Lernplattform "**myEDUCAST.de**" jederzeit abrufen können. "**Learning on Demand**" bedeutet für Sie: Lernen, wann, wo und wie Sie wollen!

³ Unsere "**Audio-/Educast-/Podcast-Sammlung**" wird ständig erweitert. Die **Themenselektion** erfolgt ausschließlich durch unsere Studienleitung; ein teilnehmerseitiger Anspruch auf Einbeziehung bestimmter Fachinhalte in das Programm besteht nicht. Die vollständige Vermittlung der ausweislich der Prüfungsordnung relevanten Themen ist Gegenstand des Live-Unterrichts.



SOMMERHOFF

Ihre 1. Adresse für Bildung!

Mein Zeitfaktor



Zeit ist Geld! Wie viel Zeit muss ich zusätzlich investieren?

Zeit "add on":

Wir bereiten Sie auf alle Inhalte vor, die der DIHK-Rahmenstoffplan (DIHK = Deutscher Industrie- & Handelskammertag) vorsieht. Es muss daher kein Thema von Ihnen "im Alleingang" erarbeitet werden, da Sie alles gemeinsam mit uns erlernen werden. Für die Nachbereitung des vermittelten Fachwissens können Sie eine Zeit von circa 5-7 Stunden pro Woche einkalkulieren.

Meine Ferienzeiten



Unterrichtsfrei... muss auch mal sein!

Natürlich sollen Sie sich auch während Ihrer Aufstiegsfortbildung erholen können und die Gelegenheit haben, im Urlaub auszuspannen. Zusagen können wir Ihnen daher unterrichtsfreie Zeit am Osterwochenende, an den beiden ersten Wochenenden nach Beginn der bundeslandspezifischen Sommerschulferienwochen sowie über Weihnachten und Neujahr. Weitere Termine entnehmen Sie bitte Ihrem Stundenplan, der Ihnen bei Studienbeginn zugehen wird.



SOMMERHOFF

Ihre 1. Adresse für Bildung!

SOMMERHOFF – Standorte für unsere Präsenzstudiengänge⁴

Bayern

- **Aschaffenburg:** Novum Hotel Post, Goldbacher Straße 19-21
- **Augsburg:** IBIS Augsburg Koenigsplatz Hotel, Hermanstraße 25
- **Ingolstadt:** NH Hotel Ambassador Ingolstadt, Goethestraße 153
- **München:** Hotel Erzgießerei Europe, Erzgießereistraße 15
- **Nürnberg:** Seminar- & Geschäftszentrum, Virnsberger Straße 43
- **Regensburg:** Mercure Hotel Regensburg, Grundewaldstraße 16

Baden-Württemberg

- **Heilbronn:** Best Western Hotel am Kastell, Kastellstraße 64
- **Karlsruhe:** Leonardo Hotel Karlsruhe, Ettlinger Straße 23
- **Mannheim:** Park Inn by Radisson Mannheim, Am Friedensplatz 1
- **Pforzheim:** Parkhotel Pforzheim, Deimlingstraße 32-36
- **Reutlingen:** City Hotel Fortuna, Am Echazufer 22
- **Stuttgart:** Park Inn Hotel Stuttgart, Hauptstätter Straße 147

Hamburg

- **Hamburg:** Mercure Hotel, Amsinckstraße 53

Hessen

- **Darmstadt:** Best Western Parkhaus-Hotel, Grafenstraße 31
- **Frankfurt:** Hotel Frankfurt Messe, Katharinenkreisel (Opelrondell)
- **Offenbach:** Sheraton Hotel, Berliner Straße 111
- **Wiesbaden:** NH Hotel Aukamm, Aukammallee 31

Nordrhein-Westfalen

- **Aachen:** Mercure Hotel, Europaplatz, Joseph von Goerres-Straße 21
- **Bochum:** Ruhr-Universität, Universitätsstraße 150
- **Bonn:** Mercure Hotel, Max-Habermann-Straße 2
- **Dortmund:** IBIS Hotel Dortmund West, Sorbenweg 2
- **Düsseldorf:** Mercure Hotel Düsseldorf Seestern, Fritz-Vom-Felde-Straße 38
- **Duisburg:** Plaza Hotel, Düsseldorfer Straße 54
- **Essen:** SOMMERHOFF-Zentrale, Alfredstraße 57-65
- **Gelsenkirchen:** Wissenschaftspark, Munscheidstraße 14
- **Hagen:** Mercure Hotel, Wasserloses Tal 4
- **Iserlohn:** Fachhochschule BITS, Reiterweg 10
- **Köln:** Park Inn Hotel by Radisson Köln City West, Innere Kanalstraße 15
- **Münster:** Johanniter-Akademie, Weißenburgstraße 60-64
- **Ratingen:** Mercure Hotel, An der Pönt 50
- **Siegen:** Best Western Park-Hotel, Koblenzer Straße 135
- **Wuppertal:** TRYP Hotel by Wyndham, Otto-Hausmann-Ring 203

Niedersachsen

- **Braunschweig:** Mercure Hotel Atrium Braunschweig, Berliner Platz 3
- **Hannover:** Wyndham Hotel Hannover Atrium, Karl-Wiechert-Allee 68
- **Hildesheim:** Novotel Hildesheim Hotel, Bahnhofsallee 38
- **Osnabrück:** Advena Hotel Hohenzollern, Theodor-Heuss-Platz 5
- **Wolfsburg:** Holiday Inn Wolfsburg City Centre, Rathausstraße 1

Rheinland-Pfalz

- **Mainz:** Novotel, Augustusstraße 6



Informationsveranstaltungen

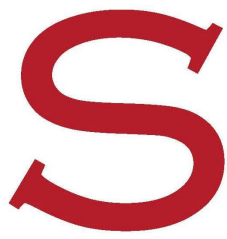
vor Ort & online!

Individuelle Termine vereinbaren Sie
bitte mit unserer Studienberatung

www.sommerhoff.ag



⁴ Alternativ zu unseren Präsenzstudiengängen bieten wir Ihnen die Möglichkeit, Ihre **Fortbildung im Videokonferenzformat** zu buchen – in dieser Variante sind Sie ebenfalls "live" dabei, können aber in Ihrem **"Home-Office"** bleiben – so reduziert sich Ihr Zeit- und Kosteneinsatz erheblich!



SOMMERHOFF

Ihre 1. Adresse für Bildung!

Mein Invest in meine "Karriere durch Kompetenz"



Wie viel zahle ich? Was spare ich?

Meine Studiengebühr:

Diese beläuft sich inklusive sämtlicher Leistungen auf 3.750,00 €; der vorgenannte Betrag versteht sich *exklusive* der IHK-Prüfungsgebühr.

Meine Zahlungsmöglichkeiten:

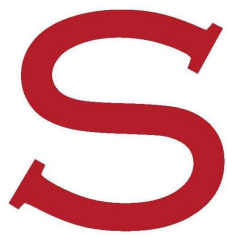
Bei Entrichtung des Gesamtbetrages innerhalb von 7 Tagen nach Rechnungszugang wird ein *Skontoabzug* in Höhe von 2 % gewährt. Alternativ können Sie die Studiengebühren in sechs monatlichen Raten à 625,00 € an uns entrichten, welche jeweils zum Monatsersten fällig sind und im Lastschriftverfahren von Ihrem Konto abgebucht werden.

Mein Buchungsvorteil:

"Der frühe Vogel fängt den Wurm" - unseren Frühbuchern gewähren wir natürlich einen Preisvorteil von 120,00 €. Dieser wird auf der Rechnung automatisch in Abzug gebracht, sofern Ihre Anmeldung bis zum *15. Juni 2024* bei uns eingeht.

Mein Treuerabatt:

Dies ist schon der zweite Studiengang zum BACHELOR oder MASTER PROFESSIONAL, den Sie mit uns absolvieren? Dann erhalten Sie nunmehr selbstverständlich einen Treuerabatt. Dieser beläuft sich auf 200,00 € und wird auf der Rechnung direkt in Abzug gebracht!



SOMMERHOFF

Ihre 1. Adresse für Bildung!

Überzeugt? Dann herzlich willkommen in unserer Community!



Wie geht es weiter?

Sie möchten sich anmelden? Das ist eine sehr gute Entscheidung! Ihrem Start zum geplanten Termin steht sodann nichts mehr im Wege!

Ihre **Anmeldung** können Sie papierlos ganz einfach und komfortabel über die **SOMMERHOFF-Homepage** vornehmen: www.sommerhoff.de.

Sie haben noch Fragen? Dann besuchen Sie uns doch – sofern mit Blick auf Ihren Wohnort möglich – gelegentlich einmal in unserer Essener Zentrale oder schauen Sie an unserem "Tag der offenen Tür" vorbei! Ein frischer Kaffee (oder Tee) steht stets bereit. Wir freuen uns auf Sie!

Es grüßen Sie freundlichst

Christina Bergmann, Michael Sommerhoff & das gesamte SOMMERHOFF-Team



So kontaktieren Sie uns:

SOMMERHOFF Unternehmenszentrale
Alfredstraße 57-65
45130 Essen



Telefonisch montags bis freitags von 09:00 bis 17:00 Uhr

0201 22098-0

Per Mail / web

info@sommerhoff.ag / www.sommerhoff.de