

## Karriere durch Kompetenz!



## INTERNATIONAL CHIEF ACCOUNTANTS (CCI<sup>1</sup>) INTERNATIONALE BILANZBUCHHALTER IHK 6-monatiger Samstagsstudiengang in Essen/NRW

### Karrierperspektiven

#### Sind Sie bereit für eine neue Herausforderung?

- Sie haben Ihren Abschluss zum "Geprüften Bilanzbuchhalter IHK" und/oder ein wirtschaftswissenschaftliches Hochschulstudium erfolgreich abgeschlossen
- und sind somit Spezialist in der Rechnungslegung nach Handels- und Steuerrecht.

Sie möchten

- ☞ Ihr Qualifikationsprofil praxisnah ergänzen und abrunden
- ☞ zusätzliche Kompetenzen in den Bereichen IFRS, Konzernrechnungslegung sowie internationales Steuerrecht erwerben
- ☞ eine Prüfung ablegen, die staatlich anerkannt und bundeseinheitlich ausgestaltet ist
- ☞ Ihre Führungsposition im betrieblichen Rechnungswesen überzeugend ausfüllen können?

Dann ist unser Aufbaustudiengang "*Internationaler Bilanzbuchhalter IHK*" Ihre 1. Wahl! Denn wer im Rechnungswesen in führender Position tätig werden möchte oder bereits tätig ist und seine berufliche Perspektive auch in dieser Funktion sieht, kommt ohne Kenntnisse in vorgenannten Disziplinen nicht aus. Das Studium der Stellenangebote zeigt die Richtigkeit dieser Aussage. Ganz überwiegend wird bei Bewerbern, die sich um entsprechende Positionen bemühen, derartiges "Know-how" gefordert bzw. vorausgesetzt. Ausgestattet mit diesen weiteren Fähig- und Fertigkeiten, verfügen Sie über hinreichende Expertise, um Führungspositionen im Rechnungswesen ohne jeden Zweifel überzeugend ausfüllen und wahrnehmen zu können.

Unser Aufbaustudiengang bereitet Sie in angemessener Zeit auf die vor der für Sie örtlich zuständigen Industrie- und Handelskammer abzulegenden Prüfungen vor. *Das Besondere:* Er bietet Ihnen die Möglichkeit einer "*Zweifachqualifikation*", denn nach dem Lehrgangsbesuch können Sie – alternativ oder zusätzlich zum "*Internationalen Bilanzbuchhalter*" – die Prüfung zum "*CERTIFIED IFRS ACCOUNTANT*" ablegen, der bereits vor vielen Jahren von angesehenen Unternehmen und Bildungsträgern in Deutschland und im angrenzenden Ausland konzipiert wurde und seither als "Gütesiegel" bzw. Nachweis für die berufliche Handlungsfähigkeit im Steuer- & Rechnungswesen angesehen wird. Auf den folgenden Seiten erfahren Sie mehr.



<sup>1</sup> Chamber of Commerce and Industry (Industrie- & Handelskammer)

*Nur bei SOMMERHOFF: 1 Studiengang – 2 Abschlüsse!*



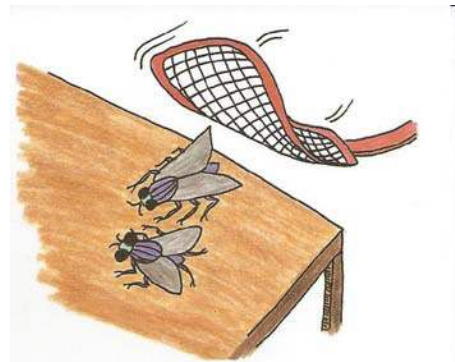
*Sie besuchen einen Vorbereitungslehrgang  
und erwerben zwei anerkannte Abschlüsse!*

Ein wesentliches Argument für unser Studienkonzept ist die *Möglichkeit zum Erwerb einer "Doppelqualifikation"*: Zum einen können Sie die *Zusatzqualifikation* gemäß § 13 der Rechtsverordnung zur Aufstiegsfortbildung für "Geprüfte Bilanzbuchhalter IHK" anstreben, sofern Sie die "Bilanzbuchhalter"-Prüfung oder ein gleichwertiges (wirtschaftswissenschaftliches) Hochschulstudium in der Vergangenheit bereits erfolgreich abgeschlossen haben. Im Rahmen zweier schriftlicher Situationsaufgaben von jeweils 240 Minuten Dauer dokumentieren Sie Ihre berufliche Handlungsfähigkeit im Bereich der internationalen Rechnungslegung, des Außensteuerrechts sowie des internationalen Finanzmanagements. Nach bestandener (bundeseinheitlicher) Prüfung bestätigt Ihnen die zuständige Industrie- und Handelskammer via Testat, dass Sie "Abschlüsse nach internationalen Standards selbstständig erstellen" können.

Zum anderen besteht alternativ oder auch zusätzlich die Option, den Abschluss zum "CERTIFIED IFRS ACCOUNTANT" zu erlangen, der bereits vor vielen Jahren von angesehenen Unternehmen und Bildungsträgern in Deutschland und im angrenzenden Ausland konzipiert wurde und seither geprüft wird.

Die Prüfung erfolgt in Form einer 120-minütigen schriftlichen Aufsichtsarbeit vor dem Ausschuss der Akademie.

Unser Angebot eröffnet Ihnen somit *maximale Flexibilität*; Sie müssen sich nicht bereits vor Lehrgangsbeginn auf einen bestimmten Fortbildungsabschluss festlegen, sondern können diese Entscheidung während des Studiengangs unter Berücksichtigung der dann bestehenden Erfordernisse Ihrer beruflichen Tätigkeit treffen. Wollen Sie für alle "Eventualitäten" gewappnet sein, werden Sie die Prüfungen zu beiden Abschlüssen absolvieren...



*Sie finden sich hier wieder?*



## *Zulassungsvoraussetzungen für die Zusatzqualifikation "Internationale Bilanzbuchhalter IHK"*

§ 13 der Rechtsverordnung für den Abschluss zum "Geprüften Bilanzbuchhalter IHK" vom 26.10.2015 führt hierzu das Nachstehende aus:

Zur Prüfung ist zuzulassen, wer Folgendes nachweist:

- ❶ eine mit Erfolg abgelegte Abschlussprüfung zum/zur "Bilanzbuchhalter/-in" aufgrund einer Regelung einer zuständigen Stelle **oder**
- ❷ den Erwerb des anerkannten Fortbildungsabschlusses zum/zur "Geprüften Bilanzbuchhalter/-in IHK" **oder**
- ❸ den Erwerb eines wirtschaftswissenschaftlichen Hochschulabschlusses.

## *Zulassungsvoraussetzungen für den Abschluss "CERTIFIED IFRS ACCOUNTANT"*

Lehrgangsteilnehmer sollten über einschlägige Berufspraxis in der Finanz- und Geschäftsbuchhaltung und fundiertes Wissen im Bereich Rechnungswesen auf dem Niveau eines "Geprüften Bilanzbuchhalters IHK" verfügen. Grundkenntnisse der englischen Sprache sind wünschenswert, jedoch nicht unabdingbar. IFRS Know-how ist für einen erfolgreichen Seminarbesuch nicht erforderlich; dieses wird von Grund auf vermittelt.

### **Bitte beachten Sie:**

Unsere Mitarbeiter erteilen Ihnen gern Auskünfte zur Prüfungszulassung sowie zur Beantragung von Fördergeldern und tun dies nach bestem Wissen und Gewissen; diese sind jedoch stets ohne Gewähr, da allein die prüfende Stelle eine verbindliche Aussage tätigen kann. Wir erlauben uns den Hinweis, dass an die *Lehrgangsteilnahme keine Zulassungsvoraussetzungen* geknüpft sind.

## Gemeinsam Ziele erreichen!



### Meine Studieninhalte

Wie sieht die inhaltliche "Schnittmenge" beider Rahmenstoffpläne aus?

#### 1. Erstellung von IFRS-Bilanzen

- 1.1. Bestandteile des Jahresabschlusses nach IFRS
- 1.2. IFRS-Bilanzierungs- & Bewertungsgrundsätze
- 1.3. Ansatz von Vermögenswerten, Schulden & Eigenkapital
- 1.4. Zugangs- & Folgebewertung von Bilanzposten
- 1.5. Wertminderungsaufwendungen & Wertaufholungen

#### 2. Ermittlung des Gesamtergebnisses

- 2.1. Gewinn- und Verlustrechnung nach Gesamt- oder Umsatzkostenverfahren erstellen
- 2.2. Abgrenzung zwischen Gewinn- und Verlustrechnung und dem sonstigen Ergebnis
  - 2.2.1. Zuordnung des Gesamtergebnisses zu den Eignern des Mutterunternehmens und den Minderheitsgesellschaftern

#### 3. Ermittlung des Ergebnisses je Aktie

- 3.1. Unverwässertes Ergebnis je Aktie ermitteln
- 3.2. Verwässertes Ergebnis je Aktie ermitteln
- 3.3. Notwendige Anhangsangaben kennen

#### 5. Erstellung der Kapitalflussrechnung

- 5.1. Zu- und Abflüsse von Zahlungsmitteln und Zahlungsmitteläquivalenten den Ursachenbereichen der Kapitalflussrechnung zuordnen
  - 5.1.2. Cashflow aus betrieblicher Tätigkeit
  - 5.1.3. Cashflow aus Investitionstätigkeit
  - 5.1.4. Cashflow aus Finanzierungstätigkeit
- 5.2. Anhangsangaben

#### 4. Aufstellung der Eigenkapitalveränderungsrechnung

- 4.1. Struktur der Eigenkapitalveränderungsrechnung
- 4.2. Sachliche Zuordnung der eigenkapitalrelevanten Tatbestände zu den einzelnen Posten des Eigenkapitals
- 4.3. Ermittlung der Werte der verschiedenen EK-Positionen

#### 6. Erstellung des Anhangs

- 6.1. Funktion des Anhangs
- 6.2. Erläuterung der wesentlichen Angaben
- 6.3. Darstellung der Bilanzierungs- & Bewertungsmethoden
- 6.4. Inhalte der Bestandteile des IFRS-Abschlusses für die Abschlussadressaten

#### 7. Erstellung der Segmentberichterstattung

- 7.1. Kriterien für die Zusammenfassung von Geschäftssegmenten
- 7.2. Berichtspflichtige Geschäftssegmente
- 7.3. Informationen über Gewinn oder Verlust
- 7.4. Informationen über Vermögenswerte und Schulden

#### 8. Konzernrechnungslegung

- 8.1. Grundlagen des Konzernabschlusses und der Konzernrechnungslegung
  - 8.2. Konzernunternehmen und Konsolidierungsformen: Voll- & Quotenkonsolidierung, Equity-Bewertung
  - 8.3. Abgrenzung des Konsolidierungskreises
  - 8.4. Allgemeine Bilanzierungs- und Bewertungsgrundsätze
  - 8.5. Erst- & Folgekonsolidierung
  - 8.6. Zwischenerfolgseliminierung bzw. -konsolidierung
- ...und Vieles mehr!

## Maximale Flexibilität & Individualität mit "myEDUCAST"!



### Fortsetzung: Meine Studieninhalte

Welche zusätzlichen Themen sieht der Rahmenstoffplan für den Abschluss zum "internationalen Bilanzbuchhalter" vor?

- 1. Internationale Abschlüsse im Hinblick auf die Vermögens-, Finanz- und Ertragslage des Unternehmens analysieren und interpretieren sowie Zwischenberichterstattung durchführen**
  - a. Notwendigkeit und Ziele der Analyse internationaler Abschlüsse
  - b. Analyse der Unternehmensentwicklung insgesamt und der Entwicklung der Segmente mit Hilfe von Kennzahlen durchführen
  - c. Analyse der Entwicklung des Cashflows der Kapitalflussrechnung
  - d. Zwischenberichterstattung
- 2. Finanzierungsmöglichkeiten der Unternehmen im Außenhandel ermitteln und Finanzierungsarten auf internationalen Märkten auswählen und anwenden**
  - a. Ziele, Aufgabenfelder und Risiko-Absicherung des internationalen Finanzmanagements
  - b. Internationale Finanzmarktprodukte
  - c. Instrumente des internationalen Finanzmanagements
  - d. Finanzwirtschaftliches Risikomanagement
- 3. Methoden zur Vermeidung einer Doppelbesteuerung im Ertragsteuerrecht unter Beachtung des Außensteuerrechts darstellen**
  - a. Grenzüberschreitende Sachverhalte
  - b. Ursachen einer internationalen Doppelbesteuerung
  - c. Nationale und internationale Maßnahmen zur Vermeidung der Doppelbesteuerung (z. B. OECD-Musterabkommen)
- 4. Umsatzsteuerliche Vorschriften bei grenzüberschreitendem Waren- und Dienstleistungsverkehr beachten**
  - a. Besteuerung nach deutschem Umsatzsteuerrecht
  - b. Umsatzsteuerrechtliche Behandlung des grenzüberschreitenden Warenverkehrs
    - Einfuhr von Gegenständen aus dem Drittland
    - Innergemeinschaftlicher Erwerb & innergemeinschaftliche Lieferung
    - Grenzüberschreitendes Reihengeschäft und innergemeinschaftliches Dreiecksgeschäft
    - Innergemeinschaftliches Verbringen
  - c. Umsatzsteuerrechtliche Behandlung des grenzüberschreitenden Dienstleistungsverkehrs
  - d. Steuerschuldnerschaft des Leistungsempfängers gemäß § 13b UStG
  - e. Vorsteuerabzug bei grenzüberschreitenden Umsätzen
  - f. Besonderheiten der Rechnungsstellung bei grenzüberschreitenden Umsätzen
  - g. Zusammenfassende Meldung

*Wie schaffe ich das? Just let us work...!*



## *Mein Studienkonzept*

*Welche Module sind in meiner Studiengebühr enthalten?*

### **Modul 1: Samstagsstudium (160 Unterrichtseinheiten – zentralisiert am Standort Essen in NRW)**

*Lernen vor Ort – ein Termin, ein Fach, ein Trainer*

Im Rahmen des Moduls 1, welches sich strikt an den Inhalten des bundeseinheitlichen Rahmenstoffplans des DIHK orientiert, bereiten wir Sie innerhalb von 6 Monaten bzw. 20 Unterrichtstagen à 8 Unterrichtseinheiten auf die Anforderungen der 2 je vierstündigen schriftlichen Situationsaufgaben vor, in denen insgesamt 13 Qualifikationsinhalte thematisiert werden können. Der Unterricht des Moduls 1 findet jeweils samstags statt. Die Belegung von Sonn- und Feiertagen mit Unterrichtsveranstaltungen müssen wir uns aus Gründen eventueller organisatorischer Erfordernisse vorbehalten.

**Studienkonzept:** 6 Monate – berufsbegleitend • **Dauer:** 20 Samstage à 8 Unterrichtseinheiten  
**Starttermin:** Samstag, 08. Mai 2021 • **Unterrichtszeiten:** 08:00 bis 15:00 Uhr

### **Modul 2: Präsenz-Klausurenkurs zur Intensivprüfungsvorbereitung am Standort Essen in NRW**

*Als anerkannte Einrichtung der Arbeitnehmerweiterbildung können wir Ihnen Bildungsurlaub ermöglichen!*

Um Ihrer Prüfungsvorbereitung den "letzten Schliff" zu verleihen, haben wir einen 5-tägigen Präsenz-Klausurenkurs in unser Studienkonzept integriert. Im Rahmen dieses Moduls wird die optimale Bearbeitung von Klausuraufgaben intensiv trainiert; Lösungen und Lösungswege werden von unseren Trainern ausführlich erläutert, und alle Fragen, die sich Ihnen kurz vor dem "Ernstfall" stellen, werden beantwortet. Außerdem erhalten Sie in unserem "Klausurenstrategietraining" viele nützliche Hinweise zu Klausurtechniken, zum Ausführlichkeitsgrad der Lösungen, zur Erstellung der Lösungsskizzen, zu "Textbausteinen" etc. Die Klausurenkurstage werden in zentralisierter Form am *Standort Essen* im Bundesland Nordrhein-Westfalen durchgeführt.

**Beginn:** Montag, 08. November 2021, 08:00 Uhr – Dauer: 5 Tage à 8 Unterrichtseinheiten = insgesamt 40 Einheiten  
**Unterrichtszeiten:** Montag bis Freitag täglich in der Zeit von 08:00 bis 15:00 Uhr.

Am 29. und 30. November 2021 ist dann die bundeseinheitliche Prüfung vor der zuständigen IHK vorgesehen. Prüfungstermine zum "CERTIFIED IFRS ACCOUNTANT" teilen wir Ihnen auf Anfrage gern mit.

*Sie können an den Präsenzveranstaltungen des Klausurenkurses nicht teilnehmen?*

Nicht weiter tragisch, denn sämtliche Unterlagen inklusive der klausurtypischen Aufgaben und den zugehörigen Lösungshinweisen stellen wir Ihnen auf unserer Lernplattform "myEDUCAST" zur Verfügung! Der postalische Versand dieser Materialien in Papierform ist auf Wunsch selbstverständlich möglich und sodann auch kostenfrei. Zur Klärung Ihrer Fragen sind unsere Experten natürlich für Sie erreichbar.

### **Unsere weiteren Starttermine**

*Ihnen ist der nächste Termin zu knapp? Nehmen Sie den folgenden!*

Samstag, 16. Oktober 2021

## Der Weg zum Erfolg – wie arbeitet SOMMERHOFF?

Bei uns erhalten Sie "das Beste aus beiden Welten":  
Präsenzunterricht gepaart mit Learning on Demand!<sup>2</sup>



### Welche Leistungen kann ich während meiner Studiendauer nutzen?

#### ⊙ Präsenzveranstaltungen – natürlich vor Ort!

Statistiken belegen: Präsenzunterricht ist erfolgreicher als ein Fernstudium! Und deshalb bleiben wir auch weiterhin bei unserer Kernkompetenz – ohne allerdings auf die "Annehmlichkeiten" zu verzichten, die der technische Fortschritt uns ermöglicht (siehe nachfolgende Punkte).

#### ⊙ AUDIOCAST & EDUCAST – DAS PROFIPROGRAMM VON SOMMERHOFF

Bei uns lernen Sie mit allen Sinnen! Sie sind der "auditive" Lerntyp? Dann nutzen Sie unsere **AUDIOCASTS** – ideal für unterwegs! Ob beim Joggen oder im Stau auf der Autobahn – Sie verlieren keine (Lern-) Zeit, sondern hören Fragen und Antworten zu den erfahrungsgemäß prüfungsrelevanten Themen. Zusätzlich bieten wir Ihnen mit unseren **EDUCAST** – Lernvideos "visuelle Unterstützung"! In jeweils 10 bis 15-minütigen Videosequenzen bringen Ihnen unsere Trainer prüfungsrelevante Fachinhalte in leicht verständlicher Form unter Einsatz adäquater medialer Unterstützung nahe.<sup>3</sup>

#### ⊙ PODCASTS – wenn ich mal nicht dabei sein konnte...

Sie konnten an einer Unterrichtsveranstaltung nicht teilnehmen? Kein Beinbruch, denn wir zeichnen auf, sodass Sie mit unseren **PODCASTS** auch nach dem jeweiligen Termin die Möglichkeit haben, sich die versäumten Lerneinheiten in Echtzeit via "streaming" anzusehen. Mehr Flexibilität geht kaum!

#### ⊙ Contact my Trainer – immer möglich, wenn ich Hilfe benötige

Bei der Nacharbeit der letzten Unterrichtsveranstaltung sind Fragen aufgetreten? Sie können die Lösung zu einer Aufgabe nicht recht nachvollziehen? Sie haben Fragen zu Inhalt und Ablauf einer mündlichen Prüfung? Unsere Trainer und wir sind für Sie erreichbar – im Chat, per E-Mail, telefonisch – oder nach Absprache natürlich auch persönlich!

#### ⊙ Seminarunterlagen zum Ansehen – natürlich weltweit abrufbar!

Sie sind auf Dienstreise und haben an den Abenden Zeit, um im Hotel zu lernen? Dann ist es für Sie sicherlich von Vorteil, dass wir unsere hauseigenen Seminarunterlagen und Skripte in digitalisierter Form zur Verfügung stellen, die somit an jedem Ort jederzeit verfügbar sind – und nicht "ins Gewicht fallen"... 😊 Abgesehen von dem genannten Beispiel möchten wir mit der Digitalisierung unserer Materialien dazu beitragen, dass der eine oder andere Baum weniger gefällt werden muss – sicherlich auch in Ihrem Sinne!

<sup>2</sup> Unter **Blended Learning** verstehen wir die Unterstützung des Präsenzunterrichts durch zusätzliche Leistungen, die Sie über unsere internetbasierte Lernplattform "**myEDUCAST.de**" jederzeit abrufen können. "**Learning on Demand**" bedeutet für Sie: Lernen, wann, wo und wie Sie wollen!

<sup>3</sup> Unsere "**Audio-/Educast-/Podcast-Sammlung**" wird ständig erweitert. Die **Themenselektion** erfolgt ausschließlich durch unsere Studienleitung; ein teilnehmerseitiger Anspruch auf Einbeziehung bestimmter Fachinhalte in das Programm besteht nicht. Die vollständige Vermittlung der ausweislich der Prüfungsordnung relevanten Themen ist Gegenstand des Präsenzunterrichts.

## Mein Zeitfaktor



*Zeit ist Geld! Wie viel Zeit muss ich zusätzlich investieren?*

### **Zeit "add on":**

Wir bereiten Sie auf alle Inhalte vor, die der DIHK-Rahmenstoffplan (DIHK = Deutscher Industrie- & Handelskammertag) vorsieht. Es muss daher kein Thema von Ihnen "im Alleingang" erarbeitet werden, da Sie alles gemeinsam mit uns erlernen werden. Für die Nachbereitung des vermittelten Fachwissens können Sie eine Zeit von circa 4-6 Stunden pro Woche einkalkulieren.

## Meine Ferienzeiten



*Unterrichtsfrei... muss auch mal sein!*

Natürlich sollen Sie sich auch während Ihrer Aufstiegsfortbildung erholen können und die Gelegenheit haben, im Urlaub auszuspannen. Zusagen können wir Ihnen daher unterrichtsfreie Zeit am Osterwochenende, an den beiden ersten Wochenenden nach Beginn der bundeslandspezifischen Sommerschulferienwochen sowie über Weihnachten und Neujahr. Weitere Termine entnehmen Sie bitte Ihrem Stundenplan, der Ihnen bei Studienbeginn zugehen wird.



## SOMMERHOFF – sicherlich auch in Ihrer Nähe...<sup>4</sup>

### Bayern

- **Aschaffenburg:** Novum Hotel Post, Goldbacher Straße 19-21
- **Augsburg:** IBIS Augsburg Koenigsplatz Hotel, Hermanstraße 25
- **Ingolstadt:** NH Hotel Ambassador Ingolstadt, Goethestraße 153
- **München:** Hotel Erzgießerei Europe, Erzgießereistraße 15
- **Nürnberg:** Seminar- & Geschäftszentrum, Virnsberger Straße 43
- **Regensburg:** Mercure Hotel Regensburg, Grundewaldstraße 16

### Baden-Württemberg

- **Heilbronn:** Best Western Hotel am Kastell, Kastellstraße 64
- **Karlsruhe:** Leonardo Hotel Karlsruhe, Ettlinger Straße 23
- **Mannheim:** Park Inn by Radisson Mannheim, Am Friedensplatz 1
- **Pforzheim:** Parkhotel Pforzheim, Deimlingstraße 32-36
- **Reutlingen:** City Hotel Fortuna, Am Echazufer 22
- **Stuttgart:** Park Inn Hotel Stuttgart, Hauptstätter Straße 147

### Hamburg

- **Hamburg:** Mercure Hotel, Amsinckstraße 53

### Hessen

- **Darmstadt:** Best Western Parkhaus-Hotel, Grafenstraße 31
- **Frankfurt:** Hotel Frankfurt Messe, Katharinenkreisel (Opelrondell)
- **Offenbach:** Sheraton Hotel, Berliner Straße 111
- **Wiesbaden:** NH Hotel Aukamm, Aukammallee 31

### Nordrhein-Westfalen

- **Aachen:** Mercure Hotel, Europaplatz, Joseph von Goerres-Straße 21
- **Bochum:** Ruhr-Universität, Universitätsstraße 150
- **Bonn:** Mercure Hotel, Max-Habermann-Straße 2
- **Dortmund:** IBIS Hotel Dortmund West, Sorbenweg 2
- **Düsseldorf:** Mercure Hotel Düsseldorf Seestern, Fritz-Vom-Felde-Straße 38
- **Duisburg:** Plaza Hotel, Düsseldorfer Straße 54
- **Essen:** SOMMERHOFF-Zentrale, Alfredstraße 57-65
- **Gelsenkirchen:** Wissenschaftspark, Munscheidstraße 14
- **Hagen:** Mercure Hotel, Wasserloses Tal 4
- **Iserlohn:** Fachhochschule BITS, Reiterweg 10
- **Köln:** Park Inn Hotel by Radisson Köln City West, Innere Kanalstraße 15
- **Münster:** Johanniter-Akademie, Weißenburgstraße 60-64
- **Ratingen:** Mercure Hotel, An der Pönt 50
- **Siegen:** Best Western Park-Hotel, Koblenzer Straße 135
- **Wuppertal:** TRYP Hotel by Wyndham, Otto-Hausmann-Ring 203

### Niedersachsen

- **Braunschweig:** Mercure Hotel Atrium Braunschweig, Berliner Platz 3
- **Hannover:** Wyndham Hotel Hannover Atrium, Karl-Wiechert-Allee 68
- **Hildesheim:** Novotel Hildesheim Hotel, Bahnhofsallee 38
- **Osnabrück:** Advena Hotel Hohenzollern, Theodor-Heuss-Platz 5
- **Wolfsburg:** Holiday Inn Wolfsburg City Centre, Rathausstraße 1

### Rheinland-Pfalz

- **Mainz:** Novotel, Augustusstraße 6



Informationsveranstaltungen  
auch vor Ort!

Termine entnehmen Sie  
bitte unserer Homepage

[www.sommerhoff.ag](http://www.sommerhoff.ag)



<sup>4</sup> Unser Unternehmen ist bundesweit präsent; **Präsenzstudiengänge** zum "Internationalen Bilanzbuchhalter" und zum "CERTIFIED IFRS ACCOUNTANT" bieten wir allerdings ausschließlich am **Standort Essen** in Nordrhein-Westfalen an.

## Mein Invest in meine "Karriere durch Kompetenz"



Was zahle ich? Was spare ich?

### Meine Studiengebühr:

Diese beläuft sich inklusive sämtlicher Leistungen auf 4.200,00 €; der vorgenannte Betrag versteht sich *exklusive* der Prüfungsgebühren und der Kosten für Gesetzestexte bzw. IFRS-Texte.

### Meine Zahlungsmöglichkeiten:

Bei Entrichtung des Gesamtbetrages innerhalb von 7 Tagen nach Rechnungszugang wird ein *Skontoabzug* in Höhe von 2 % gewährt. Alternativ können Sie die Studiengebühren in sieben monatlichen Raten à 600,00 € an uns entrichten, welche jeweils zum Monatsersten fällig sind und im Lastschriftverfahren von Ihrem Konto abgebucht werden.

### Mein Buchungsvorteil:

"Der frühe Vogel fängt den Wurm" - unseren Frühbuchern gewähren wir natürlich einen Preisvorteil von 120,00 €. Dieser wird auf der Rechnung automatisch in Abzug gebracht, sofern Ihre Anmeldung bis zum *15. Februar 2021* bei uns eingeht.

### Mein Treuerabatt:

Sofern Sie einen Lehrgang zur Vorbereitung auf die "Bilanzbuchhalter"-Prüfung in unserem Hause absolviert haben, gewähren wir Ihnen selbstverständlich einen Treuerabatt. Dieser beläuft sich auf 200,00 € und wird auf der Rechnung direkt in Abzug gebracht!

## Meine to-dos:



### Wie geht es weiter?

Welche Kapitel sollte ich in der Anlage "Ihre 1. Adresse für Bildung" noch lesen?

- |  |   |
|--|---|
| <input checked="" type="checkbox"/> Checkliste     | <input checked="" type="checkbox"/> Finanzielle Förderung |
| <input checked="" type="checkbox"/> DQR & EQR      | <input checked="" type="checkbox"/> Studienzentren        |
| <input checked="" type="checkbox"/> Erfolgsstories | <input checked="" type="checkbox"/> Werbungskosten        |



Sollten Ihrerseits noch Fragen bestehen, sind wir natürlich jederzeit gern für Sie da! Wir hoffen, dass wir Sie mit unserem Angebot überzeugen konnten und würden uns freuen, auch Sie auf Ihrem Karriereweg begleiten zu dürfen!

*Es grüßen Sie freundlichst*

*Christina Bergmann & Michael Sommerhoff*

### Sie möchten uns kontaktieren?

**SOMMERHOFF Unternehmenszentrale**  
**Alfredstraße 57-65**  
**45130 Essen**

*Telefonisch montags bis freitags von 09:00 bis 17:00 Uhr*

**0201 22098-0**

*Per Mail / web*

**info@sommerhoff.ag / www.sommerhoff.ag**