

S

SOMMERHOFF

Ihre 1. Adresse für Bildung!

FOCUS

TOP

ANBIETER
WEITERBILDUNG

2024

FOCUS-BUSINESS.DE
IN KOOPERATION MIT
FACT⁺ „FIELD



Berufs-
begleitender
Live-
Unterricht

CERTIFIED CONTROLLER

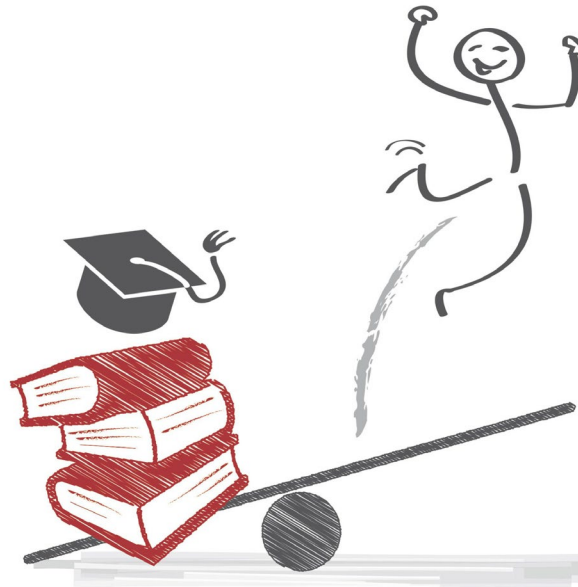
GEPRÜFTE CONTROLLER IHK



SOMMERHOFF

Ihre 1. Adresse für Bildung!

Starten Sie Ihre Karriere!



CERTIFIED CONTROLLER (CCI¹) Geprüfte Controller IHK

Karrierperspektiven

Sind Sie bereit für eine neue Herausforderung?

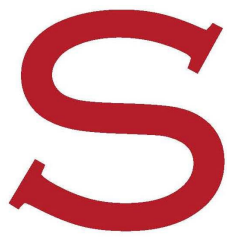
Möchten Sie

- ☞ innerhalb von nur 6 Monaten
- ☞ einen staatlich anerkannten und bundeseinheitlichen Abschluss
- ☞ auf Bachelor-Niveau erwerben (DQR-Qualifikationsniveau 6 von 8),
- ☞ der Sie branchenübergreifend
- ☞ zu einer Führungskraft im betrieblichen Controlling qualifiziert
- ☞ und der als "Gütesiegel" und Nachweis für Ihre berufliche Handlungsfähigkeit angesehen wird?

Lernen "live"!
Vor Ort oder online im
Videokonferenzformat!

Dann ist unser Studiengang zum "Geprüften Controller IHK" Ihre 1. Wahl! Dieser anerkannte und hochkarätige Fortbildungsberufsabschluss gehört seit Jahren zur Kernkompetenz von SOMMERHOFF. Unsere Top-Trainer aus der betrieblichen Controlling-Praxis bereiten Sie im Rahmen unseres 6-monatigen Samstagsstudiengangs zuzüglich eines 4-tägigen Klausurenkurses auf die anspruchsvolle bundeseinheitliche Prüfung vor, die aufgrund ihrer Praxisnähe hohes Ansehen in der Wirtschaft genießt und sich deshalb auch für Hochschul- oder Fachhochschulabsolventen optimal zur "Abrundung" ihres Qualifikationsprofils eignet. "Geprüfte Controller IHK" sind regelmäßig in den Führungsetagen der Unternehmen – gleich welcher Größenordnung – anzutreffen. Ihr Rat ist in allen relevanten Fragen der Unternehmensplanung und –steuerung gefragt. Gleich einem "Lotsen" halten sie das "Unternehmensschiff" auf Zielkurs, bereiten Entscheidungen erheblicher Tragweite vor und haben auf diese maßgeblichen Einfluss. Aus diesen Gründen sind und bleiben Controller hoch qualifizierte und damit unverzichtbare Fachkräfte, die für die Übernahme von Leitungsfunktionen prädestiniert sind.

¹ CCI = Chamber of Commerce and Industry (Industrie- & Handelskammer)



SOMMERHOFF

Ihre 1. Adresse für Bildung!

Blended Learning – Bildung am Puls der Zeit!



Voraussetzungen für die Zulassung zur IHK-Prüfung

Welche muss ich berücksichtigen?

Zur Prüfung ist zuzulassen, wer Folgendes nachweist:

- eine mit Erfolg abgelegte Abschlussprüfung in einem anerkannten dreijährigen kaufmännischen oder verwaltenden Ausbildungsberuf und danach eine *mindestens dreijährige* Berufspraxis **oder**
- ein mit Erfolg abgelegtes wirtschaftswissenschaftliches Studium an einer Hochschule oder einen betriebswirtschaftlichen Abschluss einer staatlichen oder staatlich anerkannten Berufsakademie oder einen Bachelor-Abschluss eines akkreditierten betriebswirtschaftlichen Ausbildungsganges einer Berufsakademie und danach eine *mindestens zweijährige* Berufspraxis **oder**
- eine mit Erfolg abgelegte Abschluss- oder Gesellenprüfung in einem anderen anerkannten Ausbildungsberuf und danach eine *mindestens vierjährige* Berufspraxis **oder**
- eine *mindestens sechsjährige* Berufspraxis.

Anmerkung:

Die Berufspraxis muss im Zeitpunkt der Prüfung vorliegen und inhaltlich wesentliche Bezüge zu den Aufgaben eines "Geprüften Controllers IHK" haben (z. B. Entwicklung und Einsatz von Controlling-Systemen zur Steuerung, Planung und Kontrolle des betrieblichen Leistungsprozesses, Aufbau des Berichtswesens, Übernahme von Führungs- und Organisationsaufgaben, laufende Beratung der Unternehmensleitung etc.).

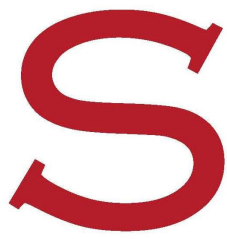
Abweichend von den oben genannten Voraussetzungen kann auch zur Prüfung zugelassen werden, wer durch Vorlage von Zeugnissen oder auf andere Weise glaubhaft macht, dass die Prüfungszulassung rechtfertigende Kenntnisse, Fertigkeiten und Erfahrungen erworben worden sind.

Wichtig:

Aufgrund unserer langjährigen Erfahrung wissen wir, dass die vorstehende sogenannte "Öffnungsklausel" der Prüfungsordnung nach Kammerauffassung nur in seltenen Ausnahmefällen eine Zulassung zur Prüfung rechtfertigt. Sollten Sie der Ansicht sein, dass diese Regelung auf Ihre persönliche Situation anwendbar ist, bitten wir Sie zu Ihrer eigenen Sicherheit um Rücksprache mit unserer Studienberatung.

Bitte beachten Sie:

Unsere Mitarbeiter*innen erteilen Ihnen gern Auskünfte zur Prüfungszulassung sowie zur Beantragung von Fördergeldern und tun dies nach bestem Wissen und Gewissen; diese sind jedoch stets ohne Gewähr, da allein die prüfende Stelle eine verbindliche Aussage tätigen kann. Wir erlauben uns den Hinweis, dass an die *Lehrgangsteilnahme keine Zulassungsvoraussetzungen* geknüpft sind.



SOMMERHOFF

Ihre 1. Adresse für Bildung!

Gemeinsam Ziele erreichen!



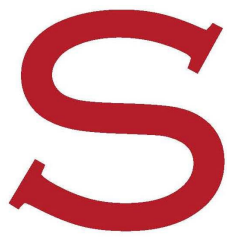
Meine Studieninhalte

Welche Themen sieht der Rahmenstoffplan vor?

Die Prüfung umfasst 6 Handlungsbereiche:

- 1. Kostenrechnung und Kostenmanagement (1. Prüfungstag; 180-minütige Klausur)**
 - a. Methoden und Instrumente zur Erfassung von Kosten & Leistungen
 - b. Kostenarten-, Kostenstellen- und Kostenträgerrechnung; Methoden zur Kostenkontrolle
 - c. Kostenrechnungssysteme: Ist-, Normal- und Plankostenrechnung (inklusive Abweichungsanalysen)
 - d. Ein- und mehrstufige Deckungsbeitragsrechnung
 - e. Prozesskostenrechnung
 - f. Methoden des Kostenmanagements
- 2. Unternehmensplanung und Budgetierung (2. Prüfungstag; 180-minütige Klausur)**
 - a. Gestaltungsprinzipien der Planung
 - b. Anwendung strategischer Analyse- und Prognosemethoden
 - c. Gestaltung des operativen und strategischen Controllings
 - d. Entwicklung und Abstimmung von Teil- und Gesamtbudgets
- 3. Jahresabschlussanalyse (2. Prüfungstag; 120-minütige Klausur)**
 - a. Ansatz- und Bewertungsgrundlagen nach HGB und IFRS
 - b. Vorbereitung der Analyse eines Jahresabschlusses durch Entwicklung einer Strukturbilanz
 - c. Erstellung einer Bewegungsbilanz sowie einer Kapitalflussrechnung, Erstellung und Auswertung von Kennzahlen
- 4. Berichtswesen und Informationsmanagement einschließlich angewandter Datenverarbeitung (240-minütige praktische Übung am PC, die etwa 3 Wochen nach den Klausuren anberaumt wird)**
 - a. Managementunterstützungssysteme
 - b. IT-Projekt-Controlling
 - c. Instrumente der Informationsversorgung für die operative und strategische Planung
 - d. Data-Warehouse
- 5. Betriebswirtschaftliche Beratung**
- 6. Führungsaufgaben & Moderation**

Die Prüfungsleistungen in den Handlungsbereichen 5 und 6 sind im Rahmen einer Projektarbeit, einer Präsentation sowie eines sich anschließenden Fachgespräches zu erbringen. Die Projektarbeit kann begonnen werden, sobald die 3 Klausuren sowie die praktische Übung am PC abgelegt wurden. Der zuständigen IHK sind zwei Themenvorschläge zu unterbreiten; nach Erhalt der Aufgabenstellung durch den Prüfungsausschuss haben Sie 30 Tage Bearbeitungszeit. Wurden in der Projektarbeit ausreichende Leistungen erbracht, erfolgt eine 15-minütige Präsentation der Arbeit vor dem Prüfungsausschuss und hieran anknüpfend ein Fachgespräch.



SOMMERHOFF

Ihre 1. Adresse für Bildung!

Wie schaffe ich das? Just let us work...!



Mein Studienkonzept

Welche Module sind in meiner Studiengebühr enthalten?

Modul 1:

Samstagsstudium (buchbar im Präsenz- oder Videokonferenzformat)

Lernen "live" – ein Termin, ein Fach, ein Trainer

Im Rahmen des Moduls 1, welches sich strikt an den Inhalten des bundeseinheitlichen Rahmenstoffplans des DIHK orientiert, bereiten wir Sie an 20 Unterrichtstagen à 9 Unterrichtseinheiten auf die Anforderungen der beiden je dreistündigen Klausuren vor, deren Gegenstand die Handlungsbereiche "Kostenrechnung & Kostenmanagement" sowie "Unternehmensplanung & Budgetierung" sind. Der Unterricht findet regelmäßig samstags statt. Die ausnahmsweise Belegung von Sonn- und Feiertagen mit Unterrichtsveranstaltungen müssen wir uns aus organisatorischen Gründen vorbehalten.

Studienkonzept: 6 Monate – berufsbegleitend

Dauer: 20 Samstage à 9 Unterrichtseinheiten = 180 Einheiten

Starttermin: Samstag, 21. September 2024

Unterrichtszeiten: 08:00 bis 15:30 Uhr

Modul 2:

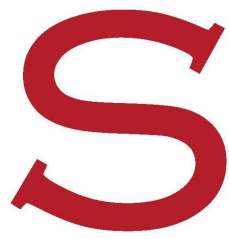
ONLINE-Studium – Lernvideos zum Handlungsbereich "Jahresabschlussanalyse"

"myEDUCAST" – sehen, hören, spielen, lesen – so oft Sie möchten!

Zur Vermittlung der Unterrichtsinhalte zur 120-minütigen Klausur "Jahresabschlussanalyse", die aus den 3 Teilgebieten "Jahresabschluss nach HGB", "Grundzüge der Rechnungslegung nach IFRS" sowie der "Analyse von Jahresabschlüssen" besteht, stellen wir Ihnen über unsere hauseigene E-Learning-Plattform "myEDUCAST" 4 PODCASTS mit einer Laufzeit von jeweils etwa 5 Zeitstunden sowie 100 EDUCAST-Lernvideos à ca. 30 Minuten Dauer zur Verfügung. Trainer in sämtlichen Videos ist Michael Sommerhoff.

Es sind Fragen bei der Nacharbeit aufgetreten? Sie können die Lösung zu einer Aufgabe nicht recht nachvollziehen? Sie möchten Details zu Inhalt und Ablauf einer mündlichen Prüfung wissen? Keine Sorge, unsere Trainer*innen und wir sind jederzeit für Sie erreichbar – per E-Mail, telefonisch – oder nach vorheriger Terminabsprache natürlich auch persönlich bzw. per Videokonferenz!

Fortsetzung des Studienkonzepts siehe Folgeseite!



SOMMERHOFF

Ihre 1. Adresse für Bildung!

Lernen auf Abruf – 100 % Flexibilität mit "myEDUCAST"



Fortsetzung: Mein Studienkonzept

Welche Module sind in meiner Studiengebühr enthalten?

Modul 3:

Blockunterricht zum Handlungsbereich "Berichtswesen & Informationsmanagement"

Als anerkannte Einrichtung der Arbeitnehmerweiterbildung können wir Ihnen Bildungsurlaub ermöglichen!

Dieses 5-tägige Intensivseminar ist integraler Bestandteil unserer Prüfungsvorbereitung und vermittelt Ihnen nicht nur das relevante Wissen für die vierstündige "praktische Übung", die im Rahmen der IHK-Prüfung am PC zu absolvieren ist; zusätzlich hält unser langjährig bewährter und erfahrener Trainer viele "Tipps & Tricks" bereit, die Sie für die betriebliche Controlling-Praxis nutzbar machen können. Die Durchführung dieses Moduls erfolgt im *Videokonferenzformat*; der direkte "Draht" zu unserem Trainer ist sichergestellt, sodass Sie jederzeit mit ihm interagieren und Ihre Fragen stellen können – auch wenn Sie sich in Ihrem "Home-Office" befinden!

Die Inanspruchnahme von *Bildungsurlaub* können wir Ihnen ermöglichen; Voraussetzung ist, dass Ihr Bundesland über ein Arbeitnehmerweiterbildungsgesetz verfügt (ein solches existiert in allen Bundesländern mit Ausnahme von Bayern und Sachsen).

Beginn:	Montag, 06. Januar 2025
Dauer:	5 Tage à 9 Unterrichtseinheiten (= 45 Einheiten)
Zeiten:	Montag bis Freitag täglich jeweils in der Zeit von 08:00 bis 15:30 Uhr

Modul 4:

Klausurenkurs zur Intensivprüfungsvorbereitung ("Live"-Unterricht im Videokonferenzformat)

Während der "heißen Phase" kurz vor den Klausuren sind wir für Sie da!

Um Ihrer Prüfungsvorbereitung den "letzten Schliff" zu verleihen, haben wir einen *4-tägigen Klausurenkurs* in unser Studienkonzept integriert. Im Rahmen dieses Moduls wird die optimale Bearbeitung von IHK-Klausuraufgaben intensiv trainiert; Lösungen und Lösungswege werden von unseren Trainern & Trainerinnen ausführlich erläutert, und alle Fragen, die sich Ihnen kurz vor dem "Ernstfall" stellen, werden beantwortet. Außerdem erhalten Sie viele nützliche Hinweise zu Klausurentechniken, zum Ausführlichkeitsgrad der Lösungen, zur Erstellung der Lösungsskizzen, zu "Textbausteinen" etc. Dieses Modul wird ebenfalls im *Videokonferenzformat* durchgeführt.

Fortsetzung des Studienkonzepts siehe Folgeseite!



SOMMERHOFF

Ihre 1. Adresse für Bildung!

Das Beste aus beiden Welten: myEDUCAST plus Live-Unterricht!



Fortsetzung: Mein Studienkonzept

Welche Module sind in meiner Studiengebühr enthalten?

Veranstaltungstage des Moduls 4:

Beginn: Mittwoch, 12. März 2025, 08:00 Uhr – Dauer: 4 Tage (32 Unterrichtseinheiten)

Unterrichtszeiten: Mittwoch bis Samstag täglich jeweils von 08:00 bis 14:45 Uhr.

Am 08. und 09. sowie am 25. April 2025 ist dann die bundeseinheitliche Prüfung vor der zuständigen IHK vorgesehen.

Sie können an einzelnen Veranstaltungen nicht teilnehmen? Wir bieten Ihnen ein digitales "Back-up"!

Nicht weiter tragisch, denn sämtliche Unterlagen inklusive der klausurtypischen Aufgaben und den zugehörigen Lösungshinweisen stellen wir Ihnen auf unserer Lernplattform **"myEDUCAST"** zur Verfügung! Der postalische Versand dieser Materialien in Papierform ist auf Wunsch selbstverständlich möglich und sodann auch kostenfrei. Zur Klärung Ihrer Fragen sind unsere Experten natürlich für Sie erreichbar. Zudem existiert ein vollständiges digitales "Back up" des Lehrgangs auf **"myEDUCAST"**, denn sämtliche Unterrichtsinhalte wurden verfilmt (mit Ausnahme des Moduls 3) – die Lernvideos können Sie jederzeit und so oft Sie möchten betrachten!

Modul 5:

Prüfungsteil Projektarbeit – eine komplexe Problemstellung aus der betrieblichen Controlling-Praxis

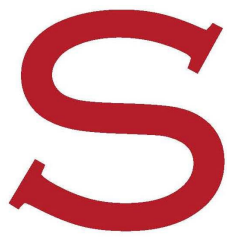
Sie benötigen bei der Themenfindung & Co. Unterstützung? Auch hierbei lassen wir Sie nicht hängen...!

Unsere Trainer*innen, unter denen sich auch zahlreiche erfahrene Prüfer*innen befinden, begleiten Sie in der "Findungsphase" und beraten Sie bei der Themenauswahl sowie bei der Formulierung des der IHK vorab einzureichenden Vorschlages zur Projektarbeit. Während des 30-tägigen Erstellungszeitraumes können Sie Ihre Entwürfe Ihrem "Mentor" zukommen lassen, der diese konstruktiv kritisch prüfen wird, bevor Sie schließlich die finale Version Ihrer zuständigen Kammer übermitteln.

Unsere weiteren Starttermine

Ihnen ist der nächste Termin zu knapp? Nehmen Sie den folgenden!

Samstag, 22. März 2025



SOMMERHOFF

Ihre 1. Adresse für Bildung!

Der Weg zum Erfolg – wie arbeitet SOMMERHOFF?

Bei uns erhalten Sie "das Beste aus beiden Welten":

Live-Unterricht gepaart mit Learning on Demand!²



Welche Leistungen kann ich während meiner Studiendauer nutzen?

🕒 Lernen "live" – vor Ort oder im Home-Office!

Wir bleiben auch weiterhin bei unserer Kernkompetenz – ohne Ihnen allerdings die "Annehmlichkeiten" vorzuenthalten, die der technische Fortschritt uns ermöglicht. Je nach Buchung lernen Sie mit den anderen Teilnehmern Ihrer Lerngruppe entweder "vor Ort" im klassischen Präsenzformat oder mittels Einsatz eines Videokonferenzsystems ebenfalls "live" in unserem virtuellen Klassenraum. Der direkte "Draht" zu unseren Trainern & Trainerinnen ist auch dann jederzeit vorhanden – bei optimaler Zeit- und Kosteneffizienz!

🎧 AUDIOCAST & EDUCAST – DAS PROFIPROGRAMM VON SOMMERHOFF

Bei uns lernen Sie mit allen Sinnen! Sie sind der "auditive" Lerntyp? Dann nutzen Sie unsere **AUDIOCASTS** – ideal für unterwegs! Ob beim Joggen oder im Stau auf der Autobahn – Sie verlieren keine (Lern-) Zeit, sondern hören Fragen und Antworten zu den erfahrungsgemäß prüfungsrelevanten Themen. Zusätzlich bieten wir Ihnen mit unseren **EDUCAST** – Lernvideos "visuelle Unterstützung"! In jeweils 10 bis 15-minütigen Videosequenzen bringen Ihnen unsere Trainer prüfungsrelevante Fachinhalte in leicht verständlicher Form unter Einsatz adäquater medialer Unterstützung nahe.³

🎧 PODCASTS – wenn ich mal nicht dabei sein konnte...

Sie konnten an einer Unterrichtsveranstaltung nicht teilnehmen? Kein Beinbruch, denn wir zeichnen auf, sodass Sie mit unseren **PODCASTS** auch nach dem jeweiligen Termin die Möglichkeit haben, sich die versäumten Lerneinheiten in Echtzeit via "streaming" anzusehen. Mehr Flexibilität geht kaum!

🗨️ Contact my Trainer – immer möglich, wenn ich Hilfe benötige

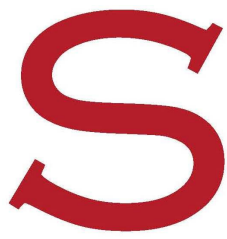
Bei der Nacharbeit der letzten Unterrichtsveranstaltung sind Fragen aufgetreten? Sie können die Lösung zu einer Aufgabe nicht recht nachvollziehen? Sie haben Fragen zu Inhalt und Ablauf einer mündlichen Prüfung? Unsere Trainer und wir sind für Sie erreichbar – im Chat, per E-Mail, telefonisch – oder nach Absprache natürlich auch persönlich!

📄 Seminarunterlagen zum Ansehen – natürlich weltweit abrufbar!

Sie sind auf Dienstreise und haben an den Abenden Zeit, um im Hotel zu lernen? Dann ist es für Sie sicherlich von Vorteil, dass wir unsere hauseigenen Seminarunterlagen und Skripte in digitalisierter Form zur Verfügung stellen, die somit an jedem Ort jederzeit verfügbar sind – und nicht "ins Gewicht fallen"... 😊 Abgesehen von dem genannten Beispiel möchten wir mit der Digitalisierung unserer Materialien dazu beitragen, dass der eine oder andere Baum weniger gefällt werden muss – sicherlich auch in Ihrem Sinne!

² Unter **Blended Learning** verstehen wir die Unterstützung des Live-Unterrichts durch zusätzliche Leistungen, die Sie über unsere internetbasierte Lernplattform "**myEDUCAST.de**" jederzeit abrufen können. "**Learning on Demand**" bedeutet für Sie: **Lernen, wann, wo und wie Sie wollen!**

³ Unsere "**Audio-/Educast-/Podcast-Sammlung**" wird ständig erweitert. Die **Themenselektion** erfolgt ausschließlich durch unsere Studienleitung; ein teilnehmerseitiger Anspruch auf Einbeziehung bestimmter Fachinhalte in das Programm besteht nicht. Die vollständige Vermittlung der ausweislich der Prüfungsordnung relevanten Themen ist Gegenstand des Live-Unterrichts.



SOMMERHOFF

Ihre 1. Adresse für Bildung!

Mein Zeitfaktor



Zeit ist Geld! Wie viel Zeit muss ich zusätzlich investieren?

Zeit "add on":

Wir bereiten Sie auf alle Inhalte vor, die der DIHK-Rahmenstoffplan (DIHK = Deutscher Industrie- & Handelskammertag) vorsieht. Es muss daher kein Thema von Ihnen "im Alleingang" erarbeitet werden, da Sie alles gemeinsam mit uns erlernen werden. Für die Nachbereitung des vermittelten Fachwissens können Sie eine Zeit von circa 6-8 Stunden pro Woche einkalkulieren.

Meine Ferienzeiten



Unterrichtsfrei... muss auch mal sein!

Natürlich sollen Sie sich auch während Ihrer Aufstiegsfortbildung erholen können und die Gelegenheit haben, im Urlaub auszuspannen. Zusagen können wir Ihnen daher unterrichtsfreie Zeit am Osterwochenende, an den beiden ersten Wochenenden nach Beginn der bundeslandspezifischen Sommerschulferienwochen sowie über Weihnachten und Neujahr. Weitere Termine entnehmen Sie bitte Ihrem Stundenplan, der Ihnen bei Studienbeginn zugehen wird.



SOMMERHOFF

Ihre 1. Adresse für Bildung!

SOMMERHOFF – Standorte für unsere Präsenzstudiengänge⁴

◎ Bayern

- **Aschaffenburg:** Novum Hotel Post, Goldbacher Straße 19-21
- **Augsburg:** IBIS Augsburg Königsplatz Hotel, Hermanstraße 25
- **Ingolstadt:** NH Hotel Ambassador Ingolstadt, Goethestraße 153
- **München:** Hotel Erzgießerei Europe, Erzgießereistraße 15
- **Nürnberg:** Seminar- & Geschäftszentrum, Virnsberger Straße 43
- **Regensburg:** Mercure Hotel Regensburg, Grundewaldstraße 16

◎ Baden-Württemberg

- **Heilbronn:** Best Western Hotel am Kastell, Kastellstraße 64
- **Karlsruhe:** Leonardo Hotel Karlsruhe, Ettlinger Straße 23
- **Mannheim:** Park Inn by Radisson Mannheim, Am Friedensplatz 1
- **Pforzheim:** Parkhotel Pforzheim, Deimlingstraße 32-36
- **Reutlingen:** City Hotel Fortuna, Am Echazufer 22
- **Stuttgart:** Park Inn Hotel Stuttgart, Hauptstätter Straße 147

◎ Hamburg

- **Hamburg:** Mercure Hotel, Amsinckstraße 53

◎ Hessen

- **Darmstadt:** Best Western Parkhaus-Hotel, Grafenstraße 31
- **Frankfurt:** Hotel Frankfurt Messe, Katharinenkreisel (Opelrondell)
- **Offenbach:** Sheraton Hotel, Berliner Straße 111
- **Wiesbaden:** NH Hotel Aukamm, Aukammallee 31

◎ Nordrhein-Westfalen

- **Aachen:** Mercure Hotel, Europaplatz, Joseph von Goerres-Straße 21
- **Bochum:** Ruhr-Universität, Universitätsstraße 150
- **Bonn:** Mercure Hotel, Max-Habermann-Straße 2
- **Dortmund:** IBIS Hotel Dortmund West, Sorbenweg 2
- **Düsseldorf:** Mercure Hotel Düsseldorf Seestern, Fritz-Vom-Felde-Straße 38
- **Duisburg:** Plaza Hotel, Düsseldorfer Straße 54
- **Essen:** SOMMERHOFF-Zentrale, Alfredstraße 57-65
- **Gelsenkirchen:** Wissenschaftspark, Munscheidstraße 14
- **Hagen:** Mercure Hotel, Wasserloses Tal 4
- **Iserlohn:** Fachhochschule BITS, Reiterweg 10
- **Köln:** Park Inn Hotel by Radisson Köln City West, Innere Kanalstraße 15
- **Münster:** Johanniter-Akademie, Weißenburgstraße 60-64
- **Ratingen:** Mercure Hotel, An der Pönt 50
- **Siegen:** Best Western Park-Hotel, Koblenzer Straße 135
- **Wuppertal:** TRYP Hotel by Wyndham, Otto-Hausmann-Ring 203

◎ Niedersachsen

- **Braunschweig:** Mercure Hotel Atrium Braunschweig, Berliner Platz 3
- **Hannover:** Wyndham Hotel Hannover Atrium, Karl-Wiechert-Allee 68
- **Hildesheim:** Novotel Hildesheim Hotel, Bahnhofsallee 38
- **Osnabrück:** Advena Hotel Hohenzollern, Theodor-Heuss-Platz 5
- **Wolfsburg:** Holiday Inn Wolfsburg City Centre, Rathausstraße 1

◎ Rheinland-Pfalz

- **Mainz:** Novotel, Augustusstraße 6



Informationsveranstaltungen

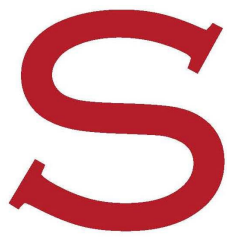
vor Ort & online!

Individuelle Termine vereinbaren Sie
bitte mit unserer Studienberatung

www.sommerhoff.ag



⁴ Alternativ zu unseren Präsenzstudiengängen bieten wir Ihnen die Möglichkeit, Ihre **Fortbildung im Videokonferenzformat** zu buchen – in dieser Variante sind Sie ebenfalls "live" dabei, können aber in Ihrem **"Home-Office"** bleiben – so reduziert sich Ihr Zeit- und Kosteneinsatz erheblich!



SOMMERHOFF

Ihre 1. Adresse für Bildung!

Mein Invest in meine "Karriere durch Kompetenz"



Wie viel zahle ich? Was spare ich?

Meine Studiengebühr:

Diese beläuft sich inklusive sämtlicher Leistungen auf 4.740,00 €; der vorgenannte Betrag versteht sich *exklusive* der IHK-Prüfungsgebühr.

Meine Zahlungsmöglichkeiten:

Bei Entrichtung des Gesamtbetrages innerhalb von 7 Tagen nach Rechnungszugang wird ein *Skontoabzug* in Höhe von 2 % gewährt. Alternativ können Sie die Studiengebühr in sechs monatlichen Raten à 790,00 € an uns entrichten, welche jeweils zum Monatsersten fällig sind und im Lastschriftverfahren von Ihrem Konto abgebucht werden.

Mein Buchungsvorteil:

"Der frühe Vogel fängt den Wurm" - unseren Frühbuchern gewähren wir natürlich einen Preisvorteil von 120,00 €. Dieser wird auf der Rechnung automatisch in Abzug gebracht, sofern Ihre Anmeldung bis zum *15. Juni 2024* bei uns eingeht.

Mein Treuerabatt:

Dies ist schon der zweite Studiengang zum BACHELOR oder MASTER PROFESSIONAL, den Sie mit uns absolvieren? Dann erhalten Sie nunmehr selbstverständlich einen Treuerabatt. Dieser beläuft sich auf 200,00 € und wird auf der Rechnung direkt in Abzug gebracht!

