

S

SOMMERHOFF

Ihre 1. Adresse für Bildung!

FOCUS

TOP

ANBIETER FÜR
WEITERBILDUNG

2023

FOCUSBUSINESS.DE
IN KOOPERATION MIT

FACTFIELD



**ONLINE
Studiengang**

Lernen,
wann, wo und wie
Sie wollen!

MASTERS PROFESSIONAL

IN BUSINESS MANAGEMENT - GEPRÜFTE BETRIEBSWIRTE IHK



SOMMERHOFF

Ihre 1. Adresse für Bildung!

ONLINE-Studiengang

Lernen, wann, wo und wie Sie wollen!



MASTERS PROFESSIONAL in Business Management (CCI¹)

Geprüfte Betriebswirte IHK

Erwerben Sie einen Abschluss auf Master-Niveau – unabhängig von Ort & Zeit!



Staatlich anerkannte Aufstiegsfortbildung
mit dem CERTQUA-Qualitätsiegel



Erleben Sie die hochwertige Qualität unserer
Präsenzstudiengänge **ONLINE** –
weltweit & rund um die Uhr!



Ihr Weg zur *Karriere durch Kompetenz!*

¹ CCI = Chamber of Commerce and Industry (Industrie- & Handelskammer)



SOMMERHOFF

Ihre 1. Adresse für Bildung!

Herzlich willkommen...

...und vielen Dank, dass Sie uns einige Minuten Aufmerksamkeit und Zeit schenken möchten! Es wird sich für Sie lohnen, versprochen!

"Noch eine Fernakademie?" – Das war möglicherweise Ihr erster Gedanke, als Sie dieses Informationsmaterial in die Hand genommen haben. Nein, wir bieten keine "Fernlehrgänge" an, die üblicherweise durch Berge von Papier in Gestalt sogenannter "Lehrbriefe" gekennzeichnet sind, und für deren Fertigung so mancher Baum gerodet werden muss.

Der Vielzahl der Blätter steht häufig ein Mangel an persönlicher Unterstützung durch den Fernstudienanbieter gegenüber. Und davon gibt es mittlerweile genug, sodass dieser Kreis keiner Erweiterung mehr bedarf!

Die Geschichte unseres Unternehmens begann bereits vor mehr als 25 Jahren; unsere "Sporen" haben wir uns somit ganz "klassisch" als Anbieter von Präsenzlehrgängen verdient, die auch heute noch zu unserem Portfolio gehören.

Aber in Anbetracht von Digitalisierung und demografischer Entwicklung ist "E-Learning" bzw. **"Learning-on-demand"** (was wir frei übersetzen mit **"Lernen, wann, wo und wie man will"**) für uns als Bildungsdienstleister eine Thematik, die uns begeistert und inspiriert, denn die Möglichkeiten, die sich hierdurch eröffnen, sind schier unbegrenzt!

Alles, was Sie für Ihre Aufstiegsfortbildung benötigen, ist ein Tablet (z. B. iPad) oder Laptop sowie einen Internetzugang. **Sie können über das gesamte "Know how", welches prüfungsrelevant ist, jederzeit an jedem Ort verfügen!** Sofern Sie Ihre Aufzeichnungen ebenfalls in digitalisierter Form erstellen, können wir Ihnen letztlich sogar eine gänzlich papierlose Prüfungsvorbereitung in Aussicht stellen!



S SOMMERHOFF

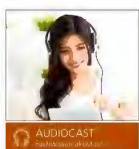
Ihre 1. Adresse für Bildung!

Wir sind somit keinesfalls "ein weiterer Fernlehrgangsanbieter", sondern bieten Ihnen über unsere Lernplattform **"myEDUCAST"** das "Beste aus beiden Welten" – das Ambiente eines Präsenzlehrgangs kombiniert mit den Möglichkeiten, die uns die Digitalisierung eröffnet. Im Folgenden möchten wir Ihnen die "Bausteine", welche **"myEDUCAST"** ausmachen, kurz erläutern (Sie sehen einen "Screenshot" der Startseite unserer Lernplattform):



Dies sind unsere **"Alleinstellungsmerkmale"** – die Kombination dieser "Erfolgsbausteine" finden Sie nur bei uns!

AUDIOCAST



Mit SOMMERHOFFs AUDIOCASTs bieten wir Ihnen die Möglichkeit, das prüfungsrelevante Fachwissen auch "außer Haus" zu verinnerlichen. Sie sitzen im Auto und quälen sich durch den Stau? Nutzen Sie die Zeit und lernen Sie mit unseren AUDIOCAST-Sequenzen. Wir produzieren, Sie hören! Ein leichtes Frage-und-Antwort-Spiel für "indoor" und "outdoor".

DROPCAST



Spielerisch lernen können Sie mit diesem Trainingsangebot: DROPCAST bietet Ihnen zahlreiche Multiple-Choice-Fragen sowie "drag and drop"-Aufgaben rund um die Betriebswirtschaftslehre. Ideal auch für das mobile "Quizzing" unterwegs!

EDUCAST



Herzstück und **"Namensquelle"** unserer E-Learning-Plattform! Mit unseren EDUCAST-Lernvideos, die sämtlich in einem professionellen Filmstudio produziert wurden, haben wir die laut Rahmenstoffplan prüfungsrelevanten Fachgebiete auf einzelne "Kapitel" heruntergebrochen, sodass Sie – wie bei der Lektüre eines Buches - die Möglichkeit haben, gezielt einzelne Themen auszuwählen und sich die zugehörigen Filme anzuschauen – so oft Sie mögen! Ihr zeitliches Investment: 10-20 Minuten / Video.

S

SOMMERHOFF

Ihre 1. Adresse für Bildung!

HANDOUTS



Sämtliche Arbeitsmaterialien, die Gegenstand der Videos sind, lassen wir Ihnen selbstverständlich im Vorfeld in Papierform zukommen – zusätzlich stellen wir diese Unterlagen natürlich auch in digitalisierter Form auf **"myEDUCAST"** bereit! Ob Präsentationsfolien, Aufzeichnungen der Trainer oder klausurtypische Aufgaben – Sie verfügen über alle Unterlagen, die in den Filmen besprochen werden.

PODCAST



Wie Präsenzunterricht im Seminarraum – nur ohne Fahrtzeit und -kosten! Sie nutzen unsere PODCAST-Mediathek und schauen sich die Unterrichtsveranstaltungen an, die mit Trainern und Teilnehmern vor Ort in unseren Bildungszentren **in Echtzeit verfilmt** wurden - wann und wo Sie möchten – auf der Couch daheim oder am Schreibtisch, einmal oder öfter. Sie entscheiden!

Studienmaterial weltweit abrufbar



Sie sind gerade im Ausland oder Ihr Arbeitgeber ermöglicht Ihnen das Lernen am Arbeitsplatz? Unsere umfangreichen lehrgangsbegleitenden Materialien dienen als Nachschlagewerk und können von Ihnen weltweit abgerufen werden!

Stundenplan – der Ablauf muss stimmen...



Die richtige Abfolge der Fachgebiete bzw. Unterrichtsinhalte ist ein wesentlicher Erfolgsfaktor! Deshalb überlassen wir die Auswahl nicht dem Zufall – zur Orientierung geben wir Ihnen einen "Stundenplan" an die Hand, der Sie bei der Organisation Ihrer Aufstiegsfortbildung unterstützt und Ihnen hilft, den Überblick zu behalten.

Klausurentraining inklusive!



Die rechtzeitige Bearbeitung einer Vielzahl klausurtypischer Aufgaben ist eine wichtige Voraussetzung für Ihren sofortigen Prüfungserfolg! Unsere Klausurenkurse sind deshalb ein ganz wichtiger und wesentlicher Bestandteil des Studienkonzeptes. Diese Intensiv-Prüfungsvorbereitung führen wir als **Blockunterricht "live" im Videokonferenzformat** durch, dessen Besuch wir Ihnen im **Bildungsurlaub** ermöglichen können. Sie können nicht dabei sein? Auch daran haben wir gedacht! Sämtliche Unterlagen inklusive der klausurtypischen Aufgaben und den zugehörigen Lösungshinweisen stellen wir Ihnen auf unserer Lernplattform **"myEDUCAST"** zur Verfügung! Der postalische Versand dieser Materialien in Papierform ist auf Wunsch selbstverständlich möglich und sodann auch kostenfrei. Zur Klärung Ihrer Fragen sind unsere Experten natürlich für Sie erreichbar!



SOMMERHOFF

Ihre 1. Adresse für Bildung!

All diese "Features" machen **ONLINE-Seminare** von **SOMMERHOFF** aus - **so funktioniert Bildung heute!** Deshalb kommen auch Sie zu uns – wir bringen Sie auf dem schnellsten und besten Wege zum Ziel!

Schon immer haben wir unsere **Bildungsarbeit mit Enthusiasmus, Engagement** und einer guten Prise **Idealismus** betrieben. Von unserer jüngsten Innovation – der **Wissensplattform "myEDUCAST"** – sind nicht nur wir überzeugt und begeistert: zahlreiche sehr positive Feedbacks erreichten uns, seit wir diese ins Leben gerufen haben. Geben Sie uns die Möglichkeit, diese **Begeisterung** mit Ihnen zu teilen!

"Menschlich, nah und individuell" – auch in Zeiten der Technisierung und Digitalisierung stehen diese Adjektive für unser Leitbild und unser Verständnis der Kundenbeziehung. Wir sind für Sie da, wenn Sie uns brauchen!

Und nun viel Spaß bei der Lektüre der weiteren Informationen zu unserer ONLINE-Vorbereitung auf die bundeseinheitliche und staatlich anerkannte Prüfung der **"Geprüften Betriebswirte IHK"**!

Herzlichst, Ihre Studienleitung

Christina Bergmann

Michael Sommerhoff



SOMMERHOFF

Ihre 1. Adresse für Bildung!

Starten Sie Ihre Karriere!



Karrierperspektiven

Sind Sie bereit für eine neue Herausforderung?

Sie möchten

- ☞ innerhalb einer selbst bestimmten Zeitspanne
- ☞ Ihrem Profil praxisnahes betriebswirtschaftliches Know-How
- ☞ auf Hochschulniveau hinzufügen und
- ☞ einen staatlich anerkannten und bundeseinheitlichen Abschluss erwerben, der
- ☞ laut DQR einem hochschulischen Master-Studium gleich gestellt ist und
- ☞ Ihnen Zugang zur "Führungsetage" im Unternehmen verschafft?



Dann ist der Studiengang der "Geprüften Betriebswirte IHK" Ihre 1. Wahl! Er ist das "Sahnehäubchen" für alle *Bachelors Professional* [= IHK-Fachwirte und Fachkaufleute), welche ihr Qualifikationsprofil durch eine hochwertige betriebswirtschaftliche Fortbildung auf Master-Niveau abrunden möchten, um sich für eine Position im Top-Management zu empfehlen. Durch die erfolgreiche Absolvierung eines *Master Professional-Studiums* erreichen Sie die dritte und höchste Fortbildungsstufe in der höherqualifizierenden Berufsbildung (vergleiche § 53a BBiG). Innerhalb des "Deutschen Qualifikationsrahmens" ist der praxisnahe und bundeseinheitliche Studienabschluss der "Geprüften Betriebswirte IHK" dem Qualifikationsniveau 7 (von 8) zugeordnet; hinsichtlich seiner Wertigkeit entspricht er somit den hochschulischen Masterabschlüssen. Perspektivisch kommt neben einer Beschäftigung als Arbeitnehmer auch die Gründung einer selbstständigen Existenz durch Übernahme eines kleinen bzw. mittelständischen Unternehmens in Betracht. Alles ist möglich...

Auf Wunsch stellt Ihnen die prüfende IHK Ihr Zeugnis auch in englischer Sprache mit dem Titel "MASTER PROFESSIONAL IN BUSINESS MANAGEMENT (CCI)" aus.



SOMMERHOFF

Ihre 1. Adresse für Bildung!

Berufliche Bildung – praxisnah & anwendbar!



Voraussetzungen für die Zulassung zur IHK-Prüfung

Welche muss ich berücksichtigen?

Zur Prüfung ist zuzulassen, wer die Anforderungen des § 53d des Berufsbildungsgesetzes erfüllt und Folgendes nachweist:

- eine mit Erfolg abgelegte IHK-Aufstiegsfortbildungsprüfung zum/zur Fachwirt/-in bzw. Fachkaufmann/-frau oder eine vergleichbare kaufmännische Fortbildungsprüfung nach dem Berufsbildungsgesetz **oder**
- eine bei einer zuständigen Stelle erfolgreich abgelegte Prüfung nach der Handwerksordnung
 - a) zum/zur "Geprüften Kaufmännischen Fachwirt/-in nach der Handwerksordnung" **oder**
 - b) zum/zur "Geprüften Kaufmännischen Fachwirt/-in nach der Handwerksordnung - Bachelor Professional für Kaufmännisches Management nach der Handwerksordnung" **oder**
- eine erfolgreich abgelegte staatliche oder staatlich anerkannte Prüfung an einer auf eine Berufsausbildung aufbauenden kaufmännischen Fachschule **und** eine *nach dem Abschluss* erworbene *mindestens einjährige Berufspraxis* **oder**
- einen wirtschaftswissenschaftlichen Diplom-, Master- oder Bachelorabschluss einer staatlichen oder staatlich anerkannten Hochschule oder einer nach Landesrecht den Hochschulen gleichgestellten Akademie **und** eine *nach dem Abschluss* erworbene *mindestens einjährige Berufspraxis*.

Anmerkung:

Soweit die Zulassung den Nachweis von Berufspraxis fordert, muss diese in Tätigkeiten abgeleistet sein, die der beruflichen Qualifikation der "Geprüften Betriebswirte IHK" dienlich sind (vergleiche § 2 Absatz 3 der Rechtsverordnung). Mit anderen Worten: die beruflichen Erfahrungen unterstützen die Befähigung des Absolventen zur eigenverantwortlichen Wahrnehmung von Führungs- und Managementaufgaben.

Abweichend von den vorgenannten Voraussetzungen kann zur Prüfung auch zugelassen werden, wer durch Vorlage von Zeugnissen oder auf andere Weise glaubhaft macht, dass Fertigkeiten, Kenntnisse und Fähigkeiten (berufliche Handlungsfähigkeit) erworben worden sind, die eine Zulassung zur Prüfung rechtfertigen (Anmerkung: z. B. 6 Jahre Leitung der Personalabteilung).

Wichtig:

Aufgrund unserer langjährigen Erfahrung wissen wir, dass die vorstehende sogenannte "Öffnungsklausel" der Prüfungsordnung nach Kammerauffassung nur in seltenen Ausnahmefällen eine Zulassung zur Prüfung rechtfertigt. Sollten Sie der Ansicht sein, dass diese Regelung auf Ihre persönliche Situation anwendbar ist, bitten wir Sie zu Ihrer eigenen Sicherheit um Rücksprache mit unserer Studienberatung.

Bitte beachten Sie:

Unsere Mitarbeiter*innen erteilen Ihnen gern Auskünfte zur Prüfungszulassung sowie zur Beantragung von Fördergeldern und tun dies nach bestem Wissen und Gewissen; diese sind jedoch stets ohne Gewähr, da allein die prüfende Stelle eine verbindliche Aussage tätigen kann. Wir erlauben uns den Hinweis, dass an die *Lehrgangsteilnahme keine Zulassungsvoraussetzungen* geknüpft sind.



SOMMERHOFF

Ihre 1. Adresse für Bildung!

"myEDUCAST" – Bildung am Puls der Zeit!



Meine Studieninhalte

Welche Themen sieht der Rahmenstoffplan vor?

Die Prüfung wird schriftlich und mündlich durchgeführt; sie umfasst 5 Handlungsbereiche. Nachstehend Auszüge aus dem DIHK-Rahmenstoffplan:

- 1. Unternehmensspezifische Strategiefelder erkennen und ausgestalten**
 - a. Marketing-Forschung
 - b. Eine von ethischen Grundsätzen geprägte Unternehmenspolitik formulieren
 - c. Grundsätze einer verantwortungsvollen, transparenten und auf eine langfristige Steigerung des Unternehmenswerts ausgerichtete Unternehmensführung einhalten
 - d. Aus dem Unternehmensleitbild Unternehmensziele ableiten
 - e. Maßstäbe und Standards als strategische Elemente für ein integriertes Managementsystem festlegen
 - f. Trends erkennen und in der Unternehmensstrategie berücksichtigen
 - g. Formen der Marktforschung anwenden und Marktanalysen entsprechend den Gegebenheiten des Unternehmens entwickeln, durchführen und die Ergebnisse nutzen
 - h. Compliance bei der Ausgestaltung der Strategiefelder berücksichtigen
 - i. Aus der Unternehmensstrategie abgeleitetes Personalmanagement ausgestalten
 - j. Logistik als unterstützendes Element in der Unternehmensstrategie berücksichtigen
- 2. Normenbestimmte und finanzwirtschaftliche Rahmenbedingungen im Hinblick auf die Unternehmensstrategie bewerten**
 - a. Die Steuerbelastung als Entscheidungskriterium für die Wahl der Rechtsform
 - b. Kulturelle, rechtliche und wirtschaftliche Besonderheiten bei der Umsetzung von Strategien auf Auslandsmärkten beachten
 - c. Grundlegende Entscheidungen vorbereiten
 - d. Finanzierung und Liquidität im Hinblick auf strategische Entscheidungen sicherstellen
 - e. Möglichkeiten der Rechtsanwendung, insbesondere auch der Gestaltung des Jahresabschlusses sowie des Lageberichtes, für strategische Entscheidungen aufzeigen und bewerten
 - f. Auswirkungen steuerlicher Regularien auf die Unternehmensstrategie aufzeigen und bewerten
 - g. Ergebnisse des Controllings für strategische Entscheidungen nutzen
- 3. Nationale und internationale Leistungsprozesse organisieren**
 - a. Marketingstrategien und Marketinginstrumente entsprechend den Anforderungen nationaler und internationaler Märkte entwickeln und einsetzen
 - b. Möglichkeiten der Finanzierung internationaler Geschäfte analysieren und passende Finanzierungsinstrumente einsetzen
 - c. Leistungsprozesse unter Beachtung der Einflüsse der nationalen und internationalen Märkte gestalten und organisieren
 - d. Auswirkungen technologischer Entwicklungen auf das Unternehmen berücksichtigen und darauf bezogene Maßnahmen umsetzen
 - e. Qualitatives und quantitatives Personalmanagement sowie Personalführung gestalten
 - f. Im Rahmen des Projektmanagements Projekte planen, steuern und kontrollieren
 - g. Fortsetzung der Studieninhalte siehe Folgeseite!

Fortsetzung der Studieninhalte siehe Folgeseite!



SOMMERHOFF

Ihre 1. Adresse für Bildung!

Lernen, wann, wo und wie Sie wollen!



Fortsetzung: Meine Studieninhalte

Welche Themen sieht der Rahmenstoffplan vor?

- 4. Unternehmensorganisation zur Sicherstellung der Leistungs- und Unternehmensprozesse unter Berücksichtigung der strategischen Vorgaben gestalten**
 - a. Beschlussvorlagen für strukturelle Entscheidungen, insbesondere hinsichtlich des Standortes, vorbereiten
 - b. Maßnahmen der strategischen Personalressourcen- und Nachfolgeplanung steuern
 - c. Ausrichtung der Unternehmensorganisation an die Grundsätze einer verantwortungsvollen, transparenten und auf eine langfristige Steigerung des Unternehmenswerts orientierten Unternehmensführung sicherstellen
 - d. Organisationsentwicklung unter besonderer Berücksichtigung interkultureller und ethischer Aspekte ausrichten und überwachen
- 5. Planung, Steuerung und Überwachung von Unternehmensprozessen wahrnehmen**
 - a. Integrierte Managementsysteme ausgerichtet an den strategischen Vorgaben implementieren und weiterentwickeln
 - b. Strategisches Controlling gestalten, überwachen und weiterentwickeln
 - c. Informationssysteme an technologischen Entwicklungen ausrichten
 - d. Personalmanagement gestalten, überwachen und weiterentwickeln
 - e. Prozesse eines an ethischen Aspekten ausgerichteten Wertemanagements überwachen

Aufbau und Ablauf der Prüfungen

A. Schriftlicher Prüfungsteil

Der schriftliche Prüfungsteil wird auf der Grundlage der Beschreibung einer betrieblichen Situation durchgeführt. Der schriftliche Prüfungsteil besteht aus **drei** unter Aufsicht zu bearbeitenden **Aufgabenstellungen**. Jede Aufgabenstellung umfasst mehrere Aufgaben. Innerhalb jeder Aufgabenstellung werden die Aufgaben zu einem Handlungsbereich in **englischer Sprache** formuliert sein. Diese Aufgaben sind in englischer Sprache zu bearbeiten. Die Bearbeitungszeit beträgt für jede Aufgabenstellung **240 Minuten**.

B. Mündlicher Prüfungsteil

Zum mündlichen Prüfungsteil wird nur zugelassen, wer den schriftlichen Prüfungsteil (lediglich) *abgelegt* hat. In dem mündlichen Prüfungsteil sollen Probleme der betrieblichen Praxis analysiert und bewertet werden, um Vorschläge zur Lösung der Probleme zu entwickeln und für den betrieblichen Einsatz zu beurteilen. Der mündliche Prüfungsteil umfasst alle 5 Handlungsbereiche, wobei der Schwerpunkt auf dem Handlungsbereich "Planung, Steuerung und Überwachung von Unternehmensprozessen wahrnehmen" liegen soll. Die Dauer der mündlichen Prüfung soll 45 Minuten nicht überschreiten.

C. Projektbezogener Prüfungsteil

Nach erfolgreichem Abschluss aller Klausuren und der mündlichen Prüfung steht als "Schlussakkord" noch die als schriftliche Hausarbeit zu fertigende Projektarbeit an. Der zuständigen IHK ist ein Themenvorschlag zu unterbreiten; nach Erhalt der Aufgabenstellung durch den Prüfungsausschuss haben Sie 30 Tage Bearbeitungszeit. Wurden in der Projektarbeit ausreichende Leistungen erbracht, erfolgt eine 15-minütige Präsentation der Arbeit vor dem Prüfungsausschuss und hieran anknüpfend ein maximal 30-minütiges Fachgespräch.



SOMMERHOFF

Ihre 1. Adresse für Bildung!

"myEDUCAST" bedeutet: Sie bestimmen das Arbeitstempo!



Mein Studienkonzept

Welche Module sind in meiner Studiengebühr enthalten?

Modul 1: ONLINE-Studium

Lernen daheim – und doch nicht allein!

Das inhaltlich strikt an dem bundeseinheitlichen Rahmenstoffplan des DIHK, dem Dachverband der Deutschen Industrie- und Handelskammern, orientierte Modul 1 enthält 30 PODCASTS (= verfilmte Präsenzunterrichtsveranstaltungen) mit einer Laufzeit von jeweils etwa 5 Zeitstunden sowie 413 EDUCAST-Lernvideos zu einzelnen Kapiteln des Rahmenstoffplans, die in einem professionellen Filmstudio produziert wurden. Da die PODCASTS im Rahmen eines Präsenzlehrgangs aufgenommen wurden, haben Sie stets das Gefühl, Teil der Lerngruppe vor Ort zu sein – auch wenn Sie sich vom heimischen Arbeitszimmer aus fortbilden.

Es sind Fragen bei der Nacharbeit aufgetreten? Sie können die Lösung zu einer Aufgabe nicht recht nachvollziehen? Sie möchten Details zu Inhalt und Ablauf einer mündlichen Prüfung wissen? Keine Sorge, unsere Trainer und wir sind jederzeit für Sie erreichbar – per E-Mail, telefonisch – oder nach vorheriger Terminabsprache natürlich auch persönlich bzw. per Videokonferenz!

Studiendauer: **1) PODCASTs:** 30 verfilmte Präsenzunterrichtsveranstaltungen à 5 Zeitstunden = 150,00 Zeitstunden

2) EDUCASTs: 413 Lernvideos à 0,30 Zeitstunden = 124,00 Zeitstunden

3) Nacharbeit: 30 Tage à 5 Zeitstunden = 150,00 Zeitstunden

Die vorstehenden Zeitangaben sind unverbindlich; es handelt sich um auf Erfahrungswerten basierende Empfehlungen, die lediglich der Orientierung dienen.

Starttermin: jederzeit

Endtermin: Die Industrie- und Handelskammern prüfen grundsätzlich im Frühjahr (1. Prüfungszeitraum) und Herbst (2. Prüfungszeitraum) eines jeden Jahres. Sofern Sie sich innerhalb der ersten Hälfte des Kalenderjahres zu Ihrer Aufstiegsfortbildung anmelden, gehen wir davon aus, dass Sie Ihre Klausuren im ersten Prüfungszeitraum des Folgejahres schreiben werden. Wir ermöglichen Ihnen daher die Nutzung von **"myEDUCAST"** bis zur letzten Klausur des ersten Prüfungszeitraumes in dem Jahr, das auf Ihre Anmeldung folgt. Melden Sie sich innerhalb der zweiten Hälfte eines Kalenderjahres an, haben Sie bis zur letzten Klausur des zweiten Prüfungszeitraumes im Folgejahr Zugriff auf die Lernplattform. Bei Vorlage der Einladung zur mündlichen Prüfung verlängern wir Ihren Zugriff jeweils entsprechend.

Fortsetzung des Studienkonzepts siehe Folgeseite!



SOMMERHOFF

Ihre 1. Adresse für Bildung!

"myEDUCAST" – Sehen, hören, spielen, lesen – so oft Sie möchten!



Fortsetzung: Mein Studienkonzept

Welche Module sind in meiner Studiengebühr enthalten?

Beispiel für die Ermittlung des Endtermins:

Anmeldung am 10.05.x1, erster Prüfungstermin im Folgejahr in 04/x2 →

Ihr Zugriff auf die Lernplattform endet mit Ablauf des Tages der letzten Klausur in 04/x2.

Variante:

Anmeldung am 05.10.x1, zweiter Prüfungstermin im Folgejahr in 11/x2 →

Ihr Zugriff auf die Lernplattform endet mit Ablauf des Tages der letzten Klausur in 11/x2. Bei Vorlage Ihrer Einladung zur obligatorischen mündlichen Prüfung verlängern wir Ihre Nutzungsmöglichkeit jeweils bis zu diesem Termin.

Modul 2: Klausurenkurs zur Intensivvorbereitung ("Live"-Unterricht im Videokonferenzformat)

Als anerkannte Einrichtung der Arbeitnehmerweiterbildung können wir Ihnen Bildungsurlaub ermöglichen!

Um Ihrer Prüfungsvorbereitung den "letzten Schliff" zu verleihen, haben wir einen *8-tägigen Klausurenkurs* in unser Studienkonzept integriert. Im Rahmen dieses Moduls wird die optimale Bearbeitung von originaltypischen Klausuraufgaben intensiv trainiert; Lösungen und Lösungswege werden von unseren Trainern ausführlich erläutert, und alle Fragen, die sich Ihnen kurz vor dem "Ernstfall" stellen, werden beantwortet. Außerdem erhalten Sie viele nützliche Hinweise zu Klausurentechniken, zum Ausführlichkeitsgrad der Lösungen, zur Erstellung der Lösungsskizzen, zu "Textbausteinen" etc.

Die Durchführung dieses Moduls erfolgt im Videokonferenzformat, sodass der direkte "Draht" zu unseren Trainer*innen sichergestellt ist. Sie können also jederzeit mit diesen interagieren und Ihre Fragen stellen – auch wenn Sie sich in Ihrem "Home-Office" befinden!

Veranstaltungstage des Moduls 2:

Die 8-tägigen Klausurenkurse finden halbjährlich jeweils im Mai und Oktober vor den Prüfungsterminen statt und umfassen insgesamt (8 Tage à 8 Unterrichtseinheiten =) 64 Unterrichtseinheiten. Termine teilen wir Ihnen auf Anfrage gern und unverzüglich mit!

Unterrichtszeiten: Samstag bis Freitag täglich jeweils von 08:00 bis 14:45 Uhr.

Fortsetzung des Studienkonzepts siehe Folgeseite!



SOMMERHOFF

Ihre 1. Adresse für Bildung!

Maximale Flexibilität & Individualität mit "myEDUCAST"!



Fortsetzung: Mein Studienkonzept

Welche Module sind in meiner Studiengebühr enthalten?

Wichtig für Sie: Den Besuch des Klausurenkurses können wir Ihnen im Bildungsurlaub ermöglichen! Sollten Sie allerdings in Bayern und Sachsen arbeiten, ist dies leider nicht möglich, da diese beiden Bundesländer kein Bildungsurlaubsgesetz haben.

Sie können an den Veranstaltungen des Moduls 2 nicht teilnehmen?

Nicht weiter tragisch, denn sämtliche Unterlagen inklusive der klausurtypischen Aufgaben und den zugehörigen Lösungshinweisen stellen wir Ihnen auf unserer Lernplattform **"myEDUCAST"** zur Verfügung! Der postalische Versand dieser Materialien in Papierform ist auf Wunsch selbstverständlich möglich und sodann auch kostenfrei. Zur Klärung Ihrer Fragen sind unsere Experten natürlich für Sie erreichbar.

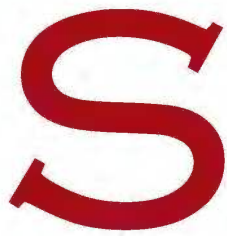
Die **bundeseinheitlichen Prüfungen** werden von den zuständigen Industrie- und Handelskammern grundsätzlich halbjährlich stets im Juni und im November abgenommen. Die jeweils aktuellen **Termine** finden Sie auf unserer Homepage unter **www.sommerhoff.de/service/pruefungstermine**. Bitte beachten Sie, dass nicht jede IHK einen Prüfungsausschuss für jeden Fortbildungsabschluss eingerichtet hat. Sollte Ihre Wohnortkammer nicht oder nicht zu dem von Ihnen gewünschten Zeitpunkt prüfen, wenden Sie sich bitte an unser Service-Team, das Ihnen selbstverständlich auch insoweit weiterhelfen wird.

Modul 3:

Fachübergreifende Projektarbeit

Sie benötigen bei der Themenfindung & Co. Unterstützung? Auch hierbei lassen wir Sie nicht hängen...!

Unsere Trainer*innen, unter denen sich auch zahlreiche erfahrene Prüfer*innen befinden, begleiten Sie in der "Findungsphase" und beraten Sie bei der Themenauswahl sowie bei der Formulierung des der IHK vorab einzureichenden Vorschlages zur Projektarbeit. Während des 30-tägigen Erstellungszeitraumes können Sie Ihre Entwürfe Ihrem "Mentor" zukommen lassen, der diese konstruktiv kritisch prüfen wird, bevor Sie schließlich die finale Version an Ihre zuständige Kammer senden.



SOMMERHOFF

Ihre 1. Adresse für Bildung!

Lernen daheim – und doch nicht allein!



Mein Invest in meine "Karriere durch Kompetenz"



Wie viel zahle ich? Was spare ich?

Meine Studiengebühr:

Diese beläuft sich inklusive sämtlicher Leistungen auf 3.790,00 €; der vorgenannte Betrag versteht sich *exklusive* der IHK-Prüfungsgebühr. Die Rechnung über die Prüfungsgebühr erhalten Sie direkt von der IHK, bei der Sie sich zur Prüfung anmelden werden.

Meine Zahlungsmöglichkeiten:

Die Rechnungsstellung erfolgt unverzüglich nach Eingang Ihrer ONLINE-Anmeldung. Der Gesamtbetrag ist innerhalb von 14 Tagen nach Rechnungszugang an uns zu entrichten.

Mein Treuerabatt:

Dies ist schon der zweite Studiengang zum BACHELOR oder MASTER PROFESSIONAL, den Sie mit uns absolvieren? Dann erhalten Sie nunmehr selbstverständlich einen Treuerabatt. Dieser beläuft sich auf 200,00 € und wird auf der Rechnung direkt in Abzug gebracht!

Meine Umsatzsteuerersparnis:

Unsere Leistungen sind von der Umsatzsteuer befreit, da die zuständige Bezirksregierung bestätigt hat, dass unser Haus ordnungsgemäß auf Prüfungen vorbereitet, die von juristischen Personen des öffentlichen Rechts (z. B. IHK) abgenommen werden. Sie sparen demnach 19 % Umsatzsteuer!



SOMMERHOFF

Ihre 1. Adresse für Bildung!

Überzeugt? Dann herzlich willkommen in unserer Community!



Wie geht es weiter? Wann kann ich starten?

Sie möchten sich anmelden? Das ist eine sehr gute Entscheidung! Ihrem unverzüglichen Start steht sodann nichts mehr im Wege! Denn dies ist einer der großen **Vorteile** des **ONLINE-Studiums**: Sie können dieses jederzeit beginnen und sind unabhängig von den fixen Startterminen der Präsenzvariante einer beruflichen Aufstiegsfortbildung!

Ihre **Anmeldung** können Sie – natürlich ebenfalls – papierlos ganz einfach und komfortabel über die **SOMMERHOFF-Homepage** vornehmen: **www.sommerhoff.de**.

Sie haben noch Fragen? Dann besuchen Sie uns doch – sofern mit Blick auf Ihren Wohnort möglich – gelegentlich einmal in unserer Essener Zentrale oder schauen Sie an unserem "Tag der offenen Tür" vorbei! Ein frischer Kaffee (oder Tee) steht stets bereit. Wir freuen uns auf Sie!

Es grüßen Sie freundlichst

Christina Bergmann, Michael Sommerhoff & das gesamte SOMMERHOFF-Team



So kontaktieren Sie uns:

SOMMERHOFF Unternehmenszentrale
Alfredstraße 57-65
45130 Essen



Telefonisch montags bis freitags von 09:00 bis 17:00 Uhr

0201 22098-0

Per Mail / web

info@sommerhoff.ag / www.sommerhoff.de