

S

SOMMERHOFF

Ihre 1. Adresse für Bildung!

FOCUS

TOP

ANBIETER
WEITERBILDUNG

2024

FOCUS-BUSINESS.DE
IN KOOPERATION MIT
FACT⁺ „FIELD



**ONLINE
Studiengang**

Lernen,
wann, wo und wie
Sie wollen!

CERTIFIED CONTROLLER

GEPRÜFTE CONTROLLER IHK



SOMMERHOFF

Ihre 1. Adresse für Bildung!

ONLINE-Studiengang

Lernen, wann, wo und wie Sie wollen!



CERTIFIED CONTROLLER (CCI¹)

Geprüfte Controller IHK

Erwerben Sie einen Abschluss auf Bachelor-Niveau – unabhängig von Ort & Zeit!



Staatlich anerkannte Aufstiegsfortbildung
mit dem CERTQUA-Qualitätssiegel



Erleben Sie die hochwertige Qualität unserer
Präsenzstudiengänge **ONLINE** –
weltweit & rund um die Uhr!



Ihr Weg zur *Karriere durch Kompetenz!*

¹ CCI = Chamber of Commerce and Industry (Industrie- & Handelskammer)



SOMMERHOFF

Ihre 1. Adresse für Bildung!

Herzlich willkommen...

...und vielen Dank, dass Sie uns einige Minuten Aufmerksamkeit und Zeit schenken möchten! Es wird sich für Sie lohnen, versprochen!

"Noch eine Fernakademie?" – Das war möglicherweise Ihr erster Gedanke, als Sie dieses Informationsmaterial in die Hand genommen haben. Nein, wir bieten keine "Fernlehrgänge" an, die üblicherweise durch Berge von Papier in Gestalt sogenannter "Lehrbriefe" gekennzeichnet sind, und für deren Fertigung so mancher Baum gerodet werden muss.



Der Vielzahl der Blätter steht häufig ein Mangel an persönlicher Unterstützung durch den Fernstudienanbieter gegenüber. Und davon gibt es mittlerweile genug, sodass dieser Kreis keiner Erweiterung mehr bedarf!

Die Geschichte unseres Unternehmens begann bereits vor mehr als 25 Jahren; unsere "Sporen" haben wir uns somit ganz "klassisch" als Anbieter von Präsenzlehrgängen verdient, die auch heute noch zu unserem Portfolio gehören.

Aber in Anbetracht von Digitalisierung und demografischer Entwicklung ist "E-Learning" bzw. **"Learning-on-demand"** (was wir frei übersetzen mit **"Lernen, wann, wo und wie man will"**) für uns als Bildungsdienstleister eine Thematik, die uns begeistert und inspiriert, denn die Möglichkeiten, die sich hierdurch eröffnen, sind schier unbegrenzt!



Alles, was Sie für Ihre Aufstiegsfortbildung benötigen, ist ein Tablet (z. B. iPad) oder Laptop sowie einen Internetzugang. **Sie können über das gesamte "Know how", welches prüfungsrelevant ist, jederzeit an jedem Ort verfügen!** Sofern Sie Ihre Aufzeichnungen ebenfalls in digitalisierter Form erstellen, können wir Ihnen letztlich sogar eine gänzlich papierlose Prüfungsvorbereitung in Aussicht stellen!

S

SOMMERHOFF

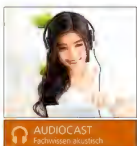
Ihre 1. Adresse für Bildung!

Wir sind somit keinesfalls "ein weiterer Fernlehrgangsanbieter", sondern bieten Ihnen über unsere Lernplattform **"myEDUCAST"** das "Beste aus beiden Welten" – das Ambiente eines Präsenzlehrgangs kombiniert mit den Möglichkeiten, die uns die Digitalisierung eröffnet. Im Folgenden möchten wir Ihnen die "Bausteine", welche **"myEDUCAST"** ausmachen, kurz erläutern (Sie sehen einen "Screenshot" der Startseite unserer Lernplattform):



Dies sind unsere **"Alleinstellungsmerkmale"** – die Kombination dieser "Erfolgsbausteine" finden Sie nur bei uns!

AUDIOCAST



Mit SOMMERHOFFs AUDIOCASTs bieten wir Ihnen die Möglichkeit, das prüfungsrelevante Fachwissen auch "außer Haus" zu verinnerlichen. Sie sitzen im Auto und quälen sich durch den Stau? Nutzen Sie die Zeit und lernen Sie mit unseren AUDIOCAST-Sequenzen. Wir produzieren, Sie hören! Ein leichtes Frage-und-Antwort-Spiel für "indoor" und "outdoor".

DROPCAST



Spielerisch lernen können Sie mit diesem Trainingsangebot: DROPCAST bietet Ihnen zahlreiche Multiple-Choice-Fragen sowie "drag and drop"-Aufgaben rund um die Betriebswirtschaftslehre. Ideal auch für das mobile "Quizzing" unterwegs!

EDUCAST



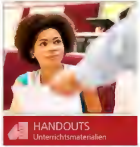
Herzstück und **"Namensquelle"** unserer E-Learning-Plattform! Mit unseren EDUCAST-Lernvideos, die sämtlich in einem professionellen Filmstudio produziert wurden, haben wir die laut Rahmenstoffplan prüfungsrelevanten Fachgebiete auf einzelne "Kapitel" heruntergebrochen, sodass Sie – wie bei der Lektüre eines Buches - die Möglichkeit haben, gezielt einzelne Themen auszuwählen und sich die zugehörigen Filme anzuschauen – so oft Sie mögen! Ihr zeitliches Investment: 10-20 Minuten / Video.

S

SOMMERHOFF

Ihre 1. Adresse für Bildung!

HANDOUTS



Sämtliche Arbeitsmaterialien, die Gegenstand der Videos sind, lassen wir Ihnen selbstverständlich im Vorfeld in Papierform zukommen – zusätzlich stellen wir diese Unterlagen natürlich auch in digitalisierter Form auf **"myEDUCAST"** bereit! Ob Präsentationsfolien, Aufzeichnungen der Trainer oder klausurtypische Aufgaben – Sie verfügen über alle Unterlagen, die in den Filmen besprochen werden.

PODCAST



Wie Präsenzunterricht im Seminarraum – nur ohne Fahrtzeit und -kosten! Sie nutzen unsere PODCAST-Mediathek und schauen sich die Unterrichtsveranstaltungen an, die mit Trainern und Teilnehmern vor Ort in unseren Bildungszentren **in Echtzeit verfilmt** wurden - wann und wo Sie möchten – auf der Couch daheim oder am Schreibtisch, einmal oder öfter. Sie entscheiden!

Studienmaterial weltweit abrufbar



Sie sind gerade im Ausland oder Ihr Arbeitgeber ermöglicht Ihnen das Lernen am Arbeitsplatz? Unsere umfangreichen lehrgangsbegleitenden Materialien dienen als Nachschlagewerk und können von Ihnen weltweit abgerufen werden!

Stundenplan – der Ablauf muss stimmen...



Die richtige Abfolge der Fachgebiete bzw. Unterrichtsinhalte ist ein wesentlicher Erfolgsfaktor! Deshalb überlassen wir die Auswahl nicht dem Zufall – zur Orientierung geben wir Ihnen einen "Stundenplan" an die Hand, der Sie bei der Organisation Ihrer Aufstiegsfortbildung unterstützt und Ihnen hilft, den Überblick zu behalten.

Klausurentraining inklusive!



Die rechtzeitige Bearbeitung einer Vielzahl klausurtypischer Aufgaben ist eine wichtige Voraussetzung für Ihren sofortigen Prüfungserfolg! Unsere Klausurenkurse sind deshalb ein ganz wichtiger und wesentlicher Bestandteil des Studienkonzeptes. Diese Intensiv-Prüfungsvorbereitung führen wir als **Blockunterricht "live" im Videokonferenzformat** durch, dessen Besuch wir Ihnen im **Bildungsurlaub** ermöglichen können. Sie können nicht dabei sein? Auch daran haben wir gedacht! Sämtliche Unterlagen inklusive der klausurtypischen Aufgaben und den zugehörigen Lösungshinweisen stellen wir Ihnen auf unserer Lernplattform **"myEDUCAST"** zur Verfügung! Der postalische Versand dieser Materialien in Papierform ist auf Wunsch selbstverständlich möglich und sodann auch kostenfrei. Zur Klärung Ihrer Fragen sind unsere Experten natürlich für Sie erreichbar!



SOMMERHOFF

Ihre 1. Adresse für Bildung!

All diese "Features" machen **ONLINE-Seminare** von **SOMMERHOFF** aus - **so funktioniert Bildung heute!** Deshalb kommen auch Sie zu uns – wir bringen Sie auf dem schnellsten und besten Wege zum Ziel!

Schon immer haben wir unsere **Bildungsarbeit mit Enthusiasmus, Engagement** und einer guten Prise **Idealismus** betrieben. Von unserer jüngsten Innovation – der **Wissensplattform "myEDUCAST"** – sind nicht nur wir überzeugt und begeistert: zahlreiche sehr positive Feedbacks erreichten uns, seit wir diese ins Leben gerufen haben. Geben Sie uns die Möglichkeit, diese **Begeisterung** mit Ihnen zu teilen!

"Menschlich, nah und individuell" – auch in Zeiten der Technisierung und Digitalisierung stehen diese Adjektive für unser Leitbild und unser Verständnis der Kundenbeziehung. Wir sind für Sie da, wenn Sie uns brauchen!

Und nun viel Spaß bei der Lektüre der weiteren Informationen zu unserer ONLINE-Vorbereitung auf die bundeseinheitliche und staatlich anerkannte Prüfung der **"Geprüften Controller IHK"**!

Herzlichst, Ihre Studienleitung

Christina Bergmann

Michael Sommerhoff

S

SOMMERHOFF

Ihre 1. Adresse für Bildung!

Starten Sie Ihre Karriere!



CERTIFIED CONTROLLER (CCI²) Geprüfte Controller IHK

Karrierperspektiven

Sind Sie bereit für eine neue Herausforderung?

Möchten Sie

- ☞ innerhalb einer selbst bestimmten Zeitspanne
- ☞ einen staatlich anerkannten und bundeseinheitlichen Abschluss
- ☞ auf Bachelor-Niveau erwerben (DQR-Qualifikationsniveau 6 von 8),
- ☞ der Sie branchenübergreifend
- ☞ zu einer Führungskraft im betrieblichen Controlling qualifiziert
- ☞ und der als "Gütesiegel" und Nachweis für Ihre berufliche Handlungsfähigkeit angesehen wird?



Dann ist unser Studiengang zum "Geprüften Controller IHK" Ihre 1. Wahl! Dieser anerkannte und hochkarätige Fortbildungsberufsabschluss gehört seit Jahren zur Kernkompetenz von SOMMERHOFF. Die anspruchsvolle öffentlich-rechtliche sowie bundeseinheitliche Prüfung genießt aufgrund ihrer Praxisnähe hohes Ansehen in der Wirtschaft und eignet sich deshalb auch für Hochschul- oder Fachhochschulabsolventen optimal zur "Abrundung" ihres Qualifikationsprofils. "Geprüfte Controller IHK" sind regelmäßig in den Führungsetagen der Unternehmen – gleich welcher Größenordnung – anzutreffen. Ihr Rat ist in allen relevanten Fragen der Unternehmensplanung und –steuerung gefragt. Gleich einem "Lotsen" halten sie das "Unternehmensschiff" auf Zielkurs, bereiten Entscheidungen erheblicher Tragweite vor und haben auf diese maßgeblichen Einfluss. Aus diesen Gründen sind und bleiben Controller hoch qualifizierte und damit unverzichtbare Fachkräfte, die für die Übernahme von Leitungsfunktionen prädestiniert sind.

² CCI = Chamber of Commerce and Industry (Industrie- & Handelskammer)

www.sommerhoff.de

Seite 6 von 13

☎ 0201 220 98-0 • ✉ info@sommerhoff.ag



SOMMERHOFF

Ihre 1. Adresse für Bildung!

Maximale Flexibilität & Individualität mit "myEDUCAST"!



Voraussetzungen für die Zulassung zur IHK-Prüfung

Welche muss ich berücksichtigen?

Zur Prüfung ist zuzulassen, wer Folgendes nachweist:

- eine mit Erfolg abgelegte Abschlussprüfung in einem anerkannten dreijährigen kaufmännischen oder verwaltenden Ausbildungsberuf und danach eine *mindestens dreijährige* Berufspraxis **oder**
- ein mit Erfolg abgelegtes wirtschaftswissenschaftliches Studium an einer Hochschule oder einen betriebswirtschaftlichen Abschluss einer staatlichen oder staatlich anerkannten Berufsakademie oder einen Bachelor-Abschluss eines akkreditierten betriebswirtschaftlichen Ausbildungsganges einer Berufsakademie und danach eine *mindestens zweijährige* Berufspraxis **oder**
- eine mit Erfolg abgelegte Abschluss- oder Gesellenprüfung in einem anderen anerkannten Ausbildungsberuf und danach eine *mindestens vierjährige* Berufspraxis **oder**
- eine *mindestens sechsjährige* Berufspraxis.

Anmerkung:

Die Berufspraxis muss im Zeitpunkt der Prüfung vorliegen und inhaltlich wesentliche Bezüge zu den Aufgaben eines "Geprüften Controllers IHK" haben (z. B. Entwicklung und Einsatz von Controlling-Systemen zur Steuerung, Planung und Kontrolle des betrieblichen Leistungsprozesses, Aufbau des Berichtswesens, Übernahme von Führungs- und Organisationsaufgaben, laufende Beratung der Unternehmensleitung etc.).

Abweichend von den oben genannten Voraussetzungen kann auch zur Prüfung zugelassen werden, wer durch Vorlage von Zeugnissen oder auf andere Weise glaubhaft macht, dass die Prüfungszulassung rechtfertigende Kenntnisse, Fertigkeiten und Erfahrungen erworben worden sind.

Wichtig:

Aufgrund unserer langjährigen Erfahrung wissen wir, dass die vorstehende sogenannte "Öffnungsklausel" der Prüfungsordnung nach Kammerauffassung nur in seltenen Ausnahmefällen eine Zulassung zur Prüfung rechtfertigt. Sollten Sie der Ansicht sein, dass diese Regelung auf Ihre persönliche Situation anwendbar ist, bitten wir Sie zu Ihrer eigenen Sicherheit um Rücksprache mit unserer Studienberatung.

Bitte beachten Sie:

Unsere Mitarbeiter*innen erteilen Ihnen gern Auskünfte zur Prüfungszulassung sowie zur Beantragung von Fördergeldern und tun dies nach bestem Wissen und Gewissen; diese sind jedoch stets ohne Gewähr, da allein die prüfende Stelle eine verbindliche Aussage tätigen kann. Wir erlauben uns den Hinweis, dass an die *Lehrgangsteilnahme keine Zulassungsvoraussetzungen* geknüpft sind.



SOMMERHOFF

Ihre 1. Adresse für Bildung!

"myEDUCAST" bedeutet: Sie bestimmen das Arbeitstempo!



Meine Studieninhalte

Welche Themen sieht der Rahmenstoffplan vor?

Die Prüfung umfasst 6 Handlungsbereiche:

- 1. Kostenrechnung und Kostenmanagement (1. Prüfungstag; 180-minütige Klausur)**
 - a. Methoden und Instrumente zur Erfassung von Kosten & Leistungen
 - b. Kostenarten-, Kostenstellen- und Kostenträgerrechnung; Methoden zur Kostenkontrolle
 - c. Kostenrechnungssysteme: Ist-, Normal- und Plankostenrechnung (inklusive Abweichungsanalysen)
 - d. Ein- und mehrstufige Deckungsbeitragsrechnung
 - e. Prozesskostenrechnung
 - f. Methoden des Kostenmanagements
- 2. Unternehmensplanung und Budgetierung (2. Prüfungstag; 180-minütige Klausur)**
 - a. Gestaltungsprinzipien der Planung
 - b. Anwendung strategischer Analyse- und Prognosemethoden
 - c. Gestaltung des operativen und strategischen Controllings
 - d. Entwicklung und Abstimmung von Teil- und Gesamtbudgets
- 3. Jahresabschlussanalyse (2. Prüfungstag; 120-minütige Klausur)**
 - a. Ansatz- und Bewertungsgrundlagen nach HGB und IFRS
 - b. Vorbereitung der Analyse eines Jahresabschlusses durch Entwicklung einer Strukturbilanz
 - c. Erstellung einer Bewegungsbilanz sowie einer Kapitalflussrechnung, Erstellung und Auswertung von Kennzahlen
- 4. Berichtswesen und Informationsmanagement einschließlich angewandter Datenverarbeitung (240-minütige praktische Übung am PC, die etwa 3 Wochen nach den Klausuren anberaumt wird)**
 - a. Managementunterstützungssysteme
 - b. IT-Projekt-Controlling
 - c. Instrumente der Informationsversorgung für die operative und strategische Planung
 - d. Data-Warehouse

5. Betriebswirtschaftliche Beratung

6. Führungsaufgaben & Moderation

Die Prüfungsleistungen in den Handlungsbereichen 5 und 6 sind im Rahmen einer Projektarbeit, einer Präsentation sowie eines sich anschließenden Fachgespräches zu erbringen. Die Projektarbeit kann begonnen werden, sobald die 3 Klausuren sowie die praktische Übung am PC abgelegt wurden. Der zuständigen IHK sind zwei Themenvorschläge zu unterbreiten; nach Erhalt der Aufgabenstellung durch den Prüfungsausschuss haben Sie 30 Tage Bearbeitungszeit. Wurden in der Projektarbeit ausreichende Leistungen erbracht, erfolgt eine 15-minütige Präsentation der Arbeit vor dem Prüfungsausschuss und hieran anknüpfend ein Fachgespräch.



SOMMERHOFF

Ihre 1. Adresse für Bildung!

"myEDUCAST" – Bildung am Puls der Zeit!



Mein Studienkonzept

Welche Module sind in meiner Studiengebühr enthalten?

Modul 1: ONLINE-Studium

Lernen daheim – und doch nicht allein!

Das inhaltlich strikt an dem bundeseinheitlichen Rahmenstoffplan des DIHK, dem Dachverband der Deutschen Industrie- und Handelskammern, orientierte Modul 1 enthält 18 PODCASTS (= verfilmte Präsenzunterrichtsveranstaltungen) mit einer Laufzeit von jeweils etwa 5 Zeitstunden sowie 280 EDUCAST-Lernvideos zu einzelnen Kapiteln des Rahmenstoffplans, die in einem professionellen Filmstudio produziert wurden. Da die PODCASTS im Rahmen eines Präsenzlehrgangs aufgenommen wurden, haben Sie stets das Gefühl, Teil der Lerngruppe vor Ort zu sein – auch wenn Sie sich vom heimischen Arbeitszimmer aus fortbilden.

Es sind Fragen bei der Nacharbeit aufgetreten? Sie können die Lösung zu einer Aufgabe nicht recht nachvollziehen? Sie möchten Details zu Inhalt und Ablauf einer mündlichen Prüfung wissen? Keine Sorge, unsere Trainer und wir sind jederzeit für Sie erreichbar – per E-Mail, telefonisch – oder nach vorheriger Terminabsprache natürlich auch persönlich bzw. per Videokonferenz!

- Studiendauer:**
- 1) PODCASTS:** 18 verfilmte Präsenzunterrichtsveranstaltungen à 5 Zeitstunden = 90,00 Zeitstunden
 - 2) EDUCASTS:** 280 Lernvideos à 0,40 Zeitstunden = 112,00 Zeitstunden
 - 3) Nacharbeit:** 20 Tage à 5 Zeitstunden = 100,00 Zeitstunden

Die vorstehenden Zeitangaben sind unverbindlich; es handelt sich um auf Erfahrungswerten basierende Empfehlungen, die lediglich der Orientierung dienen.

Starttermin: jederzeit

Endtermin: Sie können **"myEDUCAST"** bis zur letzten Klausur des Ihrer Anmeldung folgenden Prüfungstermins nutzen. Melden Sie sich innerhalb der letzten beiden Monate vor dem nächsten Prüfungstermin an, ermöglichen wir Ihnen die Nutzung bis zur letzten Klausur des *übernächsten* Prüfungszeitraumes. Bei Vorlage der Einladung zur Präsentation Ihrer Projektarbeit verlängern wir Ihren Zugriff jeweils entsprechend.

Beispiel für die Ermittlung des Endtermins:

Anmeldung am 10.05.x1, nächster Prüfungstermin in 10/x1 → Ihr Zugriff auf die Lernplattform endet mit der letzten Klausur in 10/x1.

Variante: Anmeldung am 20.09.x1, nächster Prüfungstermin in 10/x1, übernächster Prüfungstermin in 03/x2 → Ihr Zugriff auf die Lernplattform endet mit der letzten Klausur in 03/x2. Bei Vorlage Ihrer Einladung zur Präsentation Ihrer Projektarbeit in 06/x2 verlängern wir Ihre Nutzungsmöglichkeit bis zu diesem Termin.

Fortsetzung des Studienkonzepts siehe Folgeseite!



SOMMERHOFF

Ihre 1. Adresse für Bildung!

"myEDUCAST" – sehen, hören, spielen, lesen – so oft Sie möchten!



Fortsetzung: Mein Studienkonzept

Welche Module sind in meiner Studiengebühr enthalten?

Modul 2: Blockunterricht zum Handlungsbereich "Berichtswesen & Informationsmanagement" ("Live"-Unterricht im Videokonferenzformat)

Lernen "live" – effizient & komfortabel im "Home-Office"

Dieses 5-tägige Intensivseminar ist integraler Bestandteil unserer Prüfungsvorbereitung und vermittelt Ihnen nicht nur das relevante Wissen für die vierstündige "praktische Übung", die im Rahmen der IHK-Prüfung am PC zu absolvieren ist; zusätzlich hält unser langjährig bewährter und erfahrener Trainer viele "Tipps & Tricks" bereit, die Sie für die betriebliche Controlling-Praxis nutzbar machen können.

Die Durchführung dieses Moduls erfolgt im Videokonferenzformat; der direkte "Draht" zu unseren Trainer*innen ist sichergestellt, so dass Sie jederzeit mit diesen interagieren und Ihre Fragen stellen können – auch wenn Sie sich in Ihrem "Home-Office" befinden!

Die Inanspruchnahme von *Bildungsurlaub* können wir Ihnen ermöglichen; Voraussetzung ist, dass Ihr Bundesland über ein Arbeitnehmerweiterbildungsgesetz verfügt (ein solches existiert in allen Bundesländern mit Ausnahme von Bayern und Sachsen).

Beginn: Montag, 08. Januar 2024

Dauer: 5 Tage à 9 Unterrichtseinheiten (= 45 Einheiten)

Zeiten: Montag bis Freitag täglich jeweils in der Zeit von 08:00 bis 15:30 Uhr

Fortsetzung des Studienkonzepts siehe Folgeseite!



SOMMERHOFF

Ihre 1. Adresse für Bildung!

Lernen, wann, wo und wie Sie wollen!



Fortsetzung: Mein Studienkonzept

Welche Module sind in meiner Studiengebühr enthalten?

Modul 3:

Klausurenkurs zur Intensivprüfungsvorbereitung ("Live"-Unterricht im Videokonferenzformat)

Während der "heißen Phase" kurz vor den Klausuren sind wir für Sie da!

Um Ihrer Prüfungsvorbereitung den "letzten Schliff" zu verleihen, haben wir einen *4-tägigen Klausurenkurs* in unser Studienkonzept integriert. Im Rahmen dieses Moduls wird die optimale Bearbeitung von IHK-Klausuraufgaben intensiv trainiert; Lösungen und Lösungswege werden von unseren Trainern ausführlich erläutert, und alle Fragen, die sich Ihnen kurz vor dem "Ernstfall" stellen, werden beantwortet. Außerdem erhalten Sie viele nützliche Hinweise zu Klausurentechniken, zum Ausführlichkeitsgrad der Lösungen, zur Erstellung der Lösungsskizzen, zu "Textbausteinen" etc. Der Klausurenkurs wird ebenfalls im *Videokonferenzformat* durchgeführt.

Veranstaltungstage des Moduls 3:

Beginn: Mittwoch, 06. März 2024, 08:00 Uhr – Dauer: 4 Tage (32 Unterrichtseinheiten)

Unterrichtszeiten: Mittwoch bis Samstag täglich jeweils von 08:00 bis 14:45 Uhr.

Sie können an den Veranstaltungen des Moduls 3 nicht teilnehmen?

Nicht weiter tragisch, denn sämtliche Unterlagen inklusive der klausurtypischen Aufgaben und den zugehörigen Lösungshinweisen stellen wir Ihnen auf unserer Lernplattform **"myEDUCAST"** zur Verfügung! Der postalische Versand dieser Materialien in Papierform ist auf Wunsch selbstverständlich möglich und sodann auch kostenfrei. Zur Klärung Ihrer Fragen sind unsere Experten natürlich für Sie erreichbar.

Die **bundeseinheitlichen Prüfungen** werden von den zuständigen Industrie- und Handelskammern grundsätzlich halbjährlich stets im März/April und im Oktober/November abgenommen. Die jeweils aktuellen **Termine** finden Sie auf unserer Homepage unter **www.sommerhoff.de/service/pruefungstermine**. Bitte beachten Sie, dass nicht jede IHK einen Prüfungsausschuss für jeden Fortbildungsabschluss eingerichtet hat. Sollte Ihre Wohnortkammer nicht oder nicht zu dem von Ihnen gewünschten Zeitpunkt prüfen, wenden Sie sich bitte an unser Service-Team, das Ihnen selbstverständlich auch insoweit weiterhelfen wird.

Modul 4:

Prüfungsteil Projektarbeit – eine komplexe Problemstellung aus der betrieblichen Controlling-Praxis

Sie benötigen bei der Themenfindung & Co. Unterstützung? Auch hierbei lassen wir Sie nicht hängen...!

Unsere Trainer*innen, unter denen sich auch zahlreiche erfahrene Prüfer*innen befinden, begleiten Sie in der "Findungsphase" und beraten Sie bei der Themenauswahl sowie bei der Formulierung des der IHK vorab einzureichenden Vorschlages zur Projektarbeit. Während des 30-tägigen Erstellungszeitraumes können Sie Ihre Entwürfe Ihrem "Mentor" zukommen lassen, der diese konstruktiv kritisch prüfen wird, bevor Sie schließlich die finale Version Ihrer zuständigen Kammer übermitteln.



SOMMERHOFF

Ihre 1. Adresse für Bildung!

Lernen daheim – und doch nicht allein!



Mein Invest in meine "Karriere durch Kompetenz"



Wie viel zahle ich? Was spare ich?

Meine Studiengebühr:

Diese beläuft sich inklusive sämtlicher Leistungen auf 3.750,00 €; der vorgenannte Betrag versteht sich *exklusive* der IHK-Prüfungsgebühr. Die Rechnung über die Prüfungsgebühr erhalten Sie direkt von der IHK, bei der Sie sich zur Prüfung anmelden werden.

Meine Zahlungsmöglichkeiten:

Die Rechnungsstellung erfolgt unverzüglich nach Eingang Ihrer ONLINE-Anmeldung. Der Gesamtbetrag ist innerhalb von 14 Tagen nach Rechnungszugang an uns zu entrichten.

Mein Treuerabatt:

Dies ist schon der zweite Studiengang zum BACHELOR oder MASTER PROFESSIONAL, den Sie mit uns absolvieren? Dann erhalten Sie nunmehr selbstverständlich einen Treuerabatt. Dieser beläuft sich auf 200,00 € und wird auf der Rechnung direkt in Abzug gebracht!

Meine Umsatzsteuerersparnis:

Unsere Leistungen sind von der Umsatzsteuer befreit, da die zuständige Bezirksregierung bestätigt hat, dass unser Haus ordnungsgemäß auf Prüfungen vorbereitet, die von juristischen Personen des öffentlichen Rechts (z. B. IHK) abgenommen werden. Sie sparen demnach 19 % Umsatzsteuer!



SOMMERHOFF

Ihre 1. Adresse für Bildung!

Überzeugt? Dann herzlich willkommen in unserer Community!



Wie geht es weiter? Wann kann ich starten?

Sie möchten sich anmelden? Das ist eine sehr gute Entscheidung! Ihrem unverzüglichen Start steht sodann nichts mehr im Wege! Denn dies ist einer der großen **Vorteile** des **ONLINE-Studiums**: Sie können dieses jederzeit beginnen und sind unabhängig von den fixen Startterminen der Präsenzvariante einer beruflichen Aufstiegsfortbildung!

Ihre **Anmeldung** können Sie – natürlich ebenfalls – papierlos ganz einfach und komfortabel über die **SOMMERHOFF-Homepage** vornehmen: www.sommerhoff.de.

Sie haben noch Fragen? Dann besuchen Sie uns doch – sofern mit Blick auf Ihren Wohnort möglich – gelegentlich einmal in unserer Essener Zentrale oder schauen Sie an unserem "Tag der offenen Tür" vorbei! Ein frischer Kaffee (oder Tee) steht stets bereit. Wir freuen uns auf Sie!

Es grüßen Sie freundlichst

Christina Bergmann, Michael Sommerhoff & das gesamte SOMMERHOFF-Team



So kontaktieren Sie uns:

SOMMERHOFF Unternehmenszentrale
Alfredstraße 57-65
45130 Essen



Telefonisch montags bis freitags von 09:00 bis 17:00 Uhr

0201 22098-0

Per Mail / web

info@sommerhoff.ag / www.sommerhoff.de