

S

SOMMERHOFF

Ihre 1. Adresse für Bildung!

FOCUS

TOP

ANBIETER
WEITERBILDUNG

2024

FOCUS-BUSINESS.DE
IN KOOPERATION MIT
FACT[®] „FIELD



**ONLINE
Studiengang**

Lernen,
wann, wo und wie
Sie wollen!

**CERTIFIED TAX ADVISOR ASSISTANTS
STEUERFACHWIRTE**



SOMMERHOFF

Ihre 1. Adresse für Bildung!

ONLINE-Studiengang

Lernen, wann, wo und wie Sie wollen!



CERTIFIED TAX ADVISOR ASSISTANTS STEUERFACHWIRTE

Erwerben Sie einen Abschluss auf Bachelor-Niveau – unabhängig von Ort & Zeit!



Staatlich anerkannte Aufstiegsfortbildung
mit dem CERTQUA-Qualitätssiegel



Erleben Sie die hochwertige Qualität unserer
Präsenzstudiengänge **ONLINE** –
weltweit & rund um die Uhr!



Ihr Weg zur *Karriere durch Kompetenz!*



SOMMERHOFF

Ihre 1. Adresse für Bildung!

Herzlich willkommen...

...und vielen Dank, dass Sie uns einige Minuten Aufmerksamkeit und Zeit schenken möchten! Es wird sich für Sie lohnen, versprochen!

"Noch eine Fernakademie?" – Das war möglicherweise Ihr erster Gedanke, als Sie dieses Informationsmaterial in die Hand genommen haben. Nein, wir bieten keine "Fernlehrgänge" an, die üblicherweise durch Berge von Papier in Gestalt sogenannter "Lehrbriefe" gekennzeichnet sind, und für deren Fertigung so mancher Baum gerodet werden muss.



Der Vielzahl der Blätter steht häufig ein Mangel an persönlicher Unterstützung durch den Fernstudienanbieter gegenüber. Und davon gibt es mittlerweile genug, sodass dieser Kreis keiner Erweiterung mehr bedarf!

Die Geschichte unseres Unternehmens begann bereits vor mehr als 25 Jahren; unsere "Sporen" haben wir uns somit ganz "klassisch" als Anbieter von Präsenzlehrgängen verdient, die auch heute noch zu unserem Portfolio gehören.

Aber in Anbetracht von Digitalisierung und demografischer Entwicklung ist "E-Learning" bzw. **"Learning-on-demand"** (was wir frei übersetzen mit **"Lernen, wann, wo und wie man will"**) für uns als Bildungsdienstleister eine Thematik, die uns begeistert und inspiriert, denn die Möglichkeiten, die sich hierdurch eröffnen, sind schier unbegrenzt!



Alles, was Sie für Ihre Aufstiegsfortbildung benötigen, ist ein Tablet (z. B. iPad) oder Laptop sowie einen Internetzugang. **Sie können über das gesamte "Know how", welches prüfungsrelevant ist, jederzeit an jedem Ort verfügen!** Sofern Sie Ihre Aufzeichnungen ebenfalls in digitalisierter Form erstellen, können wir Ihnen letztlich sogar eine gänzlich papierlose Prüfungsvorbereitung in Aussicht stellen!

S

SOMMERHOFF

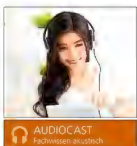
Ihre 1. Adresse für Bildung!

Wir sind somit keinesfalls "ein weiterer Fernlehrgangsanbieter", sondern bieten Ihnen über unsere Lernplattform **"myEDUCAST"** das "Beste aus beiden Welten" – das Ambiente eines Präsenzlehrgangs kombiniert mit den Möglichkeiten, die uns die Digitalisierung eröffnet. Im Folgenden möchten wir Ihnen die "Bausteine", welche **"myEDUCAST"** ausmachen, kurz erläutern (Sie sehen einen "Screenshot" der Startseite unserer Lernplattform):



Dies sind unsere **"Alleinstellungsmerkmale"** – die Kombination dieser "Erfolgsbausteine" finden Sie nur bei uns!

AUDIOCAST



Mit SOMMERHOFFs AUDIOCASTs bieten wir Ihnen die Möglichkeit, das prüfungsrelevante Fachwissen auch "außer Haus" zu verinnerlichen. Sie sitzen im Auto und quälen sich durch den Stau? Nutzen Sie die Zeit und lernen Sie mit unseren AUDIOCAST-Sequenzen. Wir produzieren, Sie hören! Ein leichtes Frage-und-Antwort-Spiel für "indoor" und "outdoor".

DROPCAST



Spielerisch lernen können Sie mit diesem Trainingsangebot: DROPCAST bietet Ihnen zahlreiche Multiple-Choice-Fragen sowie "drag and drop"-Aufgaben rund um die Betriebswirtschaftslehre. Ideal auch für das mobile "Quizzing" unterwegs!

EDUCAST



Herzstück und **"Namensquelle"** unserer E-Learning-Plattform! Mit unseren EDUCAST-Lernvideos, die sämtlich in einem professionellen Filmstudio produziert wurden, haben wir die laut Rahmenstoffplan prüfungsrelevanten Fachgebiete auf einzelne "Kapitel" heruntergebrochen, sodass Sie – wie bei der Lektüre eines Buches - die Möglichkeit haben, gezielt einzelne Themen auszuwählen und sich die zugehörigen Filme anzuschauen – so oft Sie mögen! Ihr zeitliches Investment: 10-20 Minuten / Video.

S

SOMMERHOFF

Ihre 1. Adresse für Bildung!

HANDOUTS



Sämtliche Arbeitsmaterialien, die Gegenstand der Videos sind, lassen wir Ihnen selbstverständlich im Vorfeld in Papierform zukommen – zusätzlich stellen wir diese Unterlagen natürlich auch in digitalisierter Form auf **"myEDUCAST"** bereit! Ob Präsentationsfolien, Aufzeichnungen der Trainer oder klausurtypische Aufgaben – Sie verfügen über alle Unterlagen, die in den Filmen besprochen werden.

PODCAST



Wie Präsenzunterricht im Seminarraum – nur ohne Fahrtzeit und -kosten! Sie nutzen unsere PODCAST-Mediathek und schauen sich die Unterrichtsveranstaltungen an, die mit Trainern und Teilnehmern vor Ort in unseren Bildungszentren **in Echtzeit verfilmt** wurden - wann und wo Sie möchten – auf der Couch daheim oder am Schreibtisch, einmal oder öfter. Sie entscheiden!

Studienmaterial weltweit abrufbar



Sie sind gerade im Ausland oder Ihr Arbeitgeber ermöglicht Ihnen das Lernen am Arbeitsplatz? Unsere umfangreichen lehrgangsbegleitenden Materialien dienen als Nachschlagewerk und können von Ihnen weltweit abgerufen werden!

Stundenplan – der Ablauf muss stimmen...



Die richtige Abfolge der Fachgebiete bzw. Unterrichtsinhalte ist ein wesentlicher Erfolgsfaktor! Deshalb überlassen wir die Auswahl nicht dem Zufall – zur Orientierung geben wir Ihnen einen "Stundenplan" an die Hand, der Sie bei der Organisation Ihrer Aufstiegsfortbildung unterstützt und Ihnen hilft, den Überblick zu behalten.

Klausurentraining inklusive!



Die rechtzeitige Bearbeitung einer Vielzahl klausurtypischer Aufgaben ist eine wichtige Voraussetzung für Ihren sofortigen Prüfungserfolg! Unsere Klausurenkurse sind deshalb ein ganz wichtiger und wesentlicher Bestandteil des Studienkonzeptes. Diese Intensiv-Prüfungsvorbereitung führen wir als **Blockunterricht "live" im Videokonferenzformat** durch, dessen Besuch wir Ihnen im **Bildungsurlaub** ermöglichen können. Sie können nicht dabei sein? Auch daran haben wir gedacht! Sämtliche Unterlagen inklusive der klausurtypischen Aufgaben und den zugehörigen Lösungshinweisen stellen wir Ihnen auf unserer Lernplattform **"myEDUCAST"** zur Verfügung! Der postalische Versand dieser Materialien in Papierform ist auf Wunsch selbstverständlich möglich und sodann auch kostenfrei. Zur Klärung Ihrer Fragen sind unsere Experten natürlich für Sie erreichbar!



SOMMERHOFF

Ihre 1. Adresse für Bildung!

All diese "Features" machen **ONLINE-Seminare** von **SOMMERHOFF** aus - **so funktioniert Bildung heute!** Deshalb kommen auch Sie zu uns – wir bringen Sie auf dem schnellsten und besten Wege zum Ziel!

Schon immer haben wir unsere **Bildungsarbeit mit Enthusiasmus, Engagement** und einer guten Prise **Idealismus** betrieben. Von unserer jüngsten Innovation – der **Wissensplattform "myEDUCAST"** – sind nicht nur wir überzeugt und begeistert: zahlreiche sehr positive Feedbacks erreichten uns, seit wir diese ins Leben gerufen haben. Geben Sie uns die Möglichkeit, diese **Begeisterung** mit Ihnen zu teilen!

"Menschlich, nah und individuell" – auch in Zeiten der Technisierung und Digitalisierung stehen diese Adjektive für unser Leitbild und unser Verständnis der Kundenbeziehung. Wir sind für Sie da, wenn Sie uns brauchen!

Und nun viel Spaß bei der Lektüre der weiteren Informationen zu unserer ONLINE-Vorbereitung auf die bundeseinheitliche und staatlich anerkannte Prüfung der **"Steuerfachwirte"**!

Herzlichst, Ihre Studienleitung

Christina Bergmann

Michael Sommerhoff



SOMMERHOFF

Ihre 1. Adresse für Bildung!

Starten Sie Ihre Karriere!



Karrierperspektiven

Sind Sie bereit für eine neue Herausforderung?

Sie möchten

- ☞ innerhalb einer selbst bestimmten Zeitspanne
- ☞ einen staatlich anerkannten und bundeseinheitlichen Abschluss erwerben,
- ☞ der Ihnen als "Sprungbrett" auf dem Weg zum Steuerberater dienen kann
- ☞ und Ihnen überdies die Möglichkeit einer "Doppelqualifikation" zum/zur "Bilanzbuchhalter*in" eröffnet?



Dann ist unser Studiengang zum/zur "Steuerfachwirt*in" Ihre 1. Wahl! Dieser auf einem bundeseinheitlichen Curriculum basierende Fortbildungsabschluss genießt unter den Angehörigen der steuerberatenden Berufe hohes Ansehen, denn "Steuerfachwirte" sind hoch qualifizierte und damit unverzichtbare Fachkräfte, die prädestiniert sind für die Übernahme von Leitungsfunktionen in Steuerberatungskanzleien. Sie gelten als die "rechte Hand" des Steuerberaters und sind Ansprechpartner für Mandanten und Betriebsprüfer der Finanzverwaltung. "Steuerfachwirte" erarbeiten Entscheidungsvorlagen zur Optimierung der steuerlichen Verhältnisse der Mandanten des Berufsträgers und werden in alle wichtigen Fragen und Entscheidungen von erheblicher Tragweite eingebunden.

Ihr profundes Wissen in den für natürliche und juristische Personen relevanten Steuerarten befähigt "Steuerfachwirte" zur verantwortlichen Mitwirkung an der Fertigung aller betrieblichen und privaten Steuererklärungen. Überdies sind sie versiert in sämtlichen Fragen der nationalen Rechnungslegung und erstellen deshalb Jahresabschlüsse nach Handels- und Steuerrecht für kleine und mittlere Unternehmen jeglicher Rechtsform.

Nach Erwerb einer insgesamt 7-jährigen Praxis auf dem Gebiet der von den Bundes- und Länderfinanzbehörden verwalteten Steuern die Möglichkeit zur Ablegung der Prüfung zum "Steuerberater". Zudem können "Steuerfachwirte" an jeder deutschen Hochschule oder Universität ein Studium ihrer Wahl aufnehmen!



SOMMERHOFF

Ihre 1. Adresse für Bildung!

Maximale Flexibilität & Individualität mit "myEDUCAST"!



Voraussetzungen für die Zulassung zur Fachwirte-Prüfung

Welche muss ich berücksichtigen?

Zur Prüfung ist zuzulassen, wer Folgendes nachweist:

- ❶ eine mit Erfolg abgeschlossene Ausbildung zum/zur Steuerfachangestellten **und**
- ☑ zum Ende des Monats, welcher der schriftlichen Prüfung vorangeht, eine praktische Tätigkeit auf dem Gebiet des Steuer- und Rechnungswesens von mindestens 3 Jahren bei einem Steuerberater, Steuerbevollmächtigten, Wirtschaftsprüfer, vereidigten Buchprüfer, Rechtsanwalt, einer Berufsausübungsgesellschaft im Sinne des Steuerberatungsgesetzes oder der Bundesrechtsanwaltsordnung, Wirtschaftsprüfungsgesellschaft, Buchprüfungsgesellschaft oder einem Verein gemäß § 4 Nr. 8 StBerG in einem Umfang von mindestens **16 Wochenstunden**.

Zur Prüfung ist ebenfalls zuzulassen, wer Folgendes nachweist:

- ❷ wer ein mindestens dreijähriges Hochschulstudium mit betriebswirtschaftlichem Schwerpunkt erfolgreich abgeschlossen hat und danach zum Ende des Monats, der dem schriftlichen Teil der Prüfung vorausgeht, eine praktische Tätigkeit von mindestens drei Jahren auf dem Gebiet des Steuer- und Rechnungswesens bei einer der unter ❷ genannten Personen bzw. Gesellschaften in einem Umfang von mindestens 16 Wochenstunden nachweisen kann **oder**
- ❸ eine mit Erfolg abgelegte Abschlussprüfung in einem sonstigen gleichwertigen Ausbildungsberuf und danach *mindestens 5 Jahre* einschlägige Berufspraxis bei einer der unter ❷ genannten Personen bzw. Gesellschaften **oder**
- ❹ eine mindestens 8-jährige einschlägige Berufspraxis, die einen fehlenden Berufsabschluss ersetzt. Davon müssen mindestens 5 Jahre bei einer der unter ❷ genannten Personen bzw. Gesellschaften absolviert worden sein.

In allen Fällen muss die Berufspraxis zum Ende des Monats erfüllt sein, der dem schriftlichen Teil der Prüfung vorausgeht (also zum **30. November**). In besonderen Ausnahmefällen kann zur Prüfung auch zugelassen werden, wer durch Vorlage von Zeugnissen und Nachweisen über seine Vorbildung und den beruflichen Werdegang darlegt, dass er bei einem Steuerberater, Wirtschaftsprüfer, Rechtsanwalt, einer Steuerberatungs- oder Wirtschaftsprüfungsgesellschaft Qualifikationen erworben hat, die den Anforderungen an den Antragsteller gemäß Ziffern 1 und 2 entsprechen.

[Anmerkung: Aufgrund unserer langjährigen Erfahrung wissen wir, dass die vorgenannte sogenannte "Öffnungsklausel" nach Kammerauffassung nur in seltenen Ausnahmefällen eine Zulassung zur Prüfung rechtfertigt. Sollten Sie der Ansicht sein, dass diese Regelung auf Ihre persönliche Situation anwendbar ist, bitten wir Sie zu Ihrer eigenen Sicherheit um Rücksprache mit unserer Studienberatung.]

Ausländische Bildungsabschlüsse und Zeiten der Berufstätigkeit im Ausland sind zu berücksichtigen.

Voraussetzung für die Zulassung ist weiterhin, dass der Antragsteller seinen Beschäftigungsort oder in Ermangelung einer Beschäftigung den Wohnort im Zeitpunkt der Anmeldung im Bezirk der jeweiligen Steuerberaterkammer hat.

Die Zulassung zur Prüfung setzt weiterhin voraus, dass der Prüfungsbewerber die nach der Gebührenordnung der Steuerberaterkammer festgesetzte Zulassungs- und Prüfungsgebühr vor Prüfungsbeginn innerhalb der von der Steuerberaterkammer gesetzten Frist entrichtet hat.

Bitte beachten Sie:

Unsere Mitarbeiter*innen erteilen Ihnen gern Auskünfte zur Prüfungszulassung sowie zur Beantragung von Fördergeldern und tun dies nach bestem Wissen und Gewissen; diese sind jedoch stets ohne Gewähr, da allein die prüfende Stelle eine verbindliche Aussage tätigen kann. Wir erlauben uns den Hinweis, dass an die *Lehrgangsteilnahme keine Zulassungsvoraussetzungen* geknüpft sind.



SOMMERHOFF

Ihre 1. Adresse für Bildung!

"myEDUCAST" bedeutet: Sie bestimmen das Arbeitstempo!



Meine Studieninhalte (Auszüge)

Welche Themen sieht der Rahmenstoffplan der Steuerberaterkammern vor?

Die Prüfung besteht aus einem schriftlichen Teil mit vier Aufsichtsarbeiten und einem mündlichen Teil:

A. Schriftlicher Prüfungsteil

1. Klausur: Steuerrecht I [240 Minuten Dauer]

- Abgabenordnung
- Erbschaft- und Schenkungsteuer
- Umsatzsteuer
- Grunderwerbsteuer

2. Klausur: Steuerrecht II [240 Minuten Dauer]

- Steuern vom Einkommen & vom Ertrag
 - Einkommensteuer
 - Körperschaftsteuer
 - Gewerbesteuer

3. Klausur: Rechnungswesen [180 Minuten Dauer]

- Buchführung & Rechnungslegung

4. Klausur: Betriebswirtschaft [120 Minuten Dauer]

- Jahresabschlussanalyse
- Kosten- & Leistungsrechnung
- Finanzierung

B. Mündlicher Prüfungsteil

Zum mündlichen Teil der Prüfung wird zugelassen, wer in mindestens drei der vier Klausuren mindestens ausreichende Leistungen und in keiner Aufsichtsarbeit eine ungenügende Leistung erbracht hat.

Die mündliche Prüfung besteht aus einem etwa 5-minütigen Fachvortrag und einem anschließenden circa 25-minütigen Fachgespräch, in dessen Verlauf folgende Prüfungsgebiete thematisiert werden können:

- Wirtschaftsrecht und weitere Rechtsgebiete
- Steuerberatungsrecht
- Kanzleiorganisation
- Kommunikation, Führung und Zusammenarbeit mit in- und externen Partnern

Die Prüfung ist bestanden, wenn in mindestens vier der fünf Prüfungen sowie im arithmetischen Mittel ausreichende Leistungen erreicht wurden. Wird in einem Fach allerdings eine ungenügende Leistung erzielt, gilt die Prüfung als nicht bestanden.



SOMMERHOFF

Ihre 1. Adresse für Bildung!

Lernen, wann, wo und wie Sie wollen!



Mein Studienkonzept

Welche Module sind in meiner Studiengebühr enthalten?

Modul 1: ONLINE-Studium

Lernen daheim – und doch nicht allein!

Das inhaltlich strikt an dem bundeseinheitlichen Curriculum der Steuerberaterkammern orientierte Modul 1 enthält 31 PODCASTS (= verfilmte Präsenzunterrichtsveranstaltungen) mit einer Laufzeit von jeweils etwa 5 Zeitstunden sowie 632 EDUCAST-Lernvideos zu einzelnen Kapiteln des Rahmenstoffplans, die in einem professionellen Filmstudio produziert wurden. Da die PODCASTS im Rahmen eines Präsenzlehrgangs aufgenommen wurden, haben Sie stets das Gefühl, Teil der Lerngruppe vor Ort zu sein – auch wenn Sie sich vom heimischen Arbeitszimmer aus fortbilden.

Es sind Fragen bei der Nacharbeit aufgetreten? Sie können die Lösung zu einer Aufgabe nicht recht nachvollziehen? Sie möchten Details zu Inhalt und Ablauf einer mündlichen Prüfung wissen? Keine Sorge, unsere Trainer*innen und wir sind jederzeit für Sie erreichbar – per E-Mail, telefonisch – oder nach vorheriger Terminabsprache natürlich auch persönlich bzw. per Videokonferenz!

Studiendauer: **1) PODCASTs:** 31 verfilmte Präsenzunterrichtsveranstaltungen à 5 Zeitstunden = 155,00 Zeitstunden

2) EDUCASTs: 632 Lernvideos à 0,40 Zeitstunden = 253,00 Zeitstunden

3) Nacharbeit: 40 Tage à 5 Zeitstunden = 200,00 Zeitstunden

Die vorstehenden Zeitangaben sind unverbindlich; es handelt sich um auf Erfahrungswerten basierende Empfehlungen, die lediglich der Orientierung dienen.

Starttermin: jederzeit

Endtermin: Die Steuerberaterkammern prüfen grundsätzlich einmal jährlich; die schriftlichen Klausuren werden im Dezember, die obligatorische mündliche Prüfung wird im März des Folgejahres abgenommen. Sie können **"myEDUCAST"** bis zur letzten Klausur des Ihrer Anmeldung folgenden Prüfungstermins nutzen. Melden Sie sich innerhalb der letzten beiden Monate vor dem nächsten schriftlichen Prüfungstermin an, ermöglichen wir Ihnen die Nutzung bis zur letzten Klausur des *übernächsten* Prüfungszeitraumes. Bei Vorlage der Einladung zur mündlichen Prüfung verlängern wir Ihren Zugriff jeweils entsprechend.

Fortsetzung des Studienkonzepts siehe Folgeseite!



SOMMERHOFF

Ihre 1. Adresse für Bildung!

"myEDUCAST" – Bildung am Puls der Zeit!



Fortsetzung: Mein Studienkonzept

Welche Module sind in meiner Studiengebühr enthalten?

Beispiel für die Ermittlung des Endtermins:

Anmeldung am 10.05.x1, nächster Prüfungstermin in 12/x1 →

Ihr Zugriff auf die Lernplattform endet mit der letzten Klausur in 12/x1.

Variante:

Anmeldung am 20.10.x1, nächster Prüfungstermin in 12/x1, übernächster Prüfungstermin in 12/x2 →

Ihr Zugriff auf die Lernplattform endet mit der letzten Klausur in 12/x2. Bei Vorlage Ihrer Einladung zur mündlichen Prüfung in 02/x3 verlängern wir Ihre Nutzungsmöglichkeit bis zu diesem Termin.

Modul 2: Klausurenkurs zur Intensivvorbereitung ("Live"-Unterricht im Videokonferenzformat)

Als anerkannte Einrichtung der Arbeitnehmerweiterbildung können wir Ihnen Bildungsurlaub ermöglichen!

Um Ihrer Prüfungsvorbereitung den "letzten Schliff" zu verleihen, haben wir einen *5-tägigen Klausurenkurs* in unser Studienkonzept integriert. Im Rahmen dieses Moduls wird die optimale Bearbeitung von originaltypischen Klausuraufgaben intensiv trainiert; Lösungen und Lösungswege werden von unseren Trainern & Trainerinnen ausführlich erläutert, und alle Fragen, die sich Ihnen kurz vor dem "Ernstfall" stellen, werden beantwortet. Außerdem erhalten Sie in unserem "Klausurenstrategietraining" viele nützliche Hinweise zu Klausurentechniken, zum Ausführlichkeitsgrad der Lösungen, zur Erstellung der Lösungsskizzen, zu "Textbausteinen" etc. Die Durchführung dieses Moduls erfolgt im Videokonferenzformat, sodass der direkte "Draht" zu unseren Trainern & Trainerinnen sichergestellt ist. Sie können also jederzeit mit diesen interagieren und Ihre Fragen stellen – auch wenn Sie sich in Ihrem "Home-Office" befinden!

Veranstaltungstage des Moduls 2:

Die 5-tägigen Klausurenkurse finden jeweils im November vor den Prüfungsterminen statt und umfassen insgesamt (5 Tage à 8 Unterrichtseinheiten =) 40 Unterrichtseinheiten. Termine teilen wir Ihnen auf Anfrage gern und unverzüglich mit!

Unterrichtszeiten: Montag bis Freitag täglich jeweils von 08:00 bis 14:45 Uhr.



SOMMERHOFF

Ihre 1. Adresse für Bildung!

"myEDUCAST" – sehen, hören, spielen, lesen – so oft Sie möchten!



Fortsetzung: Mein Studienkonzept

Welche Module sind in meiner Studiengebühr enthalten?

Wichtig für Sie: Den Besuch des Klausurenkurses können wir Ihnen im Bildungsurlaub ermöglichen! Sollten Sie allerdings in Bayern und Sachsen arbeiten, ist dies leider nicht möglich, da diese beiden Bundesländer kein Bildungsurlaubsgesetz haben.

Sie können an den Veranstaltungen des Moduls 2 nicht teilnehmen?

Nicht weiter tragisch, denn sämtliche Unterlagen inklusive der klausurtypischen Aufgaben und den zugehörigen Lösungshinweisen stellen wir Ihnen auf unserer Lernplattform **"myEDUCAST"** zur Verfügung! Der postalische Versand dieser Materialien in Papierform ist auf Wunsch selbstverständlich möglich und sodann auch kostenfrei. Zur Klärung Ihrer Fragen sind unsere Experten natürlich für Sie erreichbar.

Modul 3: Vorbereitung auf die mündliche Prüfung (27 Unterrichtseinheiten)

Lernen "live" – effizient & komfortabel im "Home-Office"

Zusätzlich werden wir Sie im Rahmen dreier gesonderter Veranstaltungen auf den mündlichen Teil Ihrer Prüfung vorbereiten. Neben der Vermittlung der ausschließlich für diesen Prüfungsabschnitt relevanten fachlichen Inhalte simulieren wir die mündliche Prüfung, indem wir mit Ihnen den Fachvortrag und das anschließende Gespräch mit dem Prüfungsausschuss unter "Ernstfall"-Bedingungen vorbereiten und üben. Unsere erfahrenen Trainer*innen werden Ihren Vortrag mit konstruktiver Kritik begleiten, so dass Sie für einen erfolgreichen Prüfungsabschluss bestmöglich präpariert sein werden.

Die 3 Termine zur mündlichen Prüfungsvorbereitung finden jeweils im Februar *nach* den schriftlichen Prüfungen statt und umfassen insgesamt (3 Tage à 9 Unterrichtseinheiten =) 27 Unterrichtseinheiten. Termine teilen wir Ihnen auf Anfrage gern und unverzüglich mit!

Unterrichtszeiten: Montag bis Mittwoch jeweils von 08:00 bis 15:30 Uhr.



SOMMERHOFF

Ihre 1. Adresse für Bildung!

Lernen daheim – und doch nicht allein!



Mein Invest in meine "Karriere durch Kompetenz"



Wie viel zahle ich? Was spare ich?

Meine Studiengebühr:

Diese beläuft sich inklusive sämtlicher Leistungen auf 3.490,00 €; der vorgenannte Betrag versteht sich *exklusive* der Prüfungsgebühr. Die Rechnung über die Prüfungsgebühr erhalten Sie direkt von der zuständigen Steuerberaterkammer, bei der Sie sich zur Prüfung anmelden werden.

Meine Zahlungsmöglichkeiten:

Die Rechnungsstellung erfolgt unverzüglich nach Eingang Ihrer ONLINE-Anmeldung. Der Gesamtbetrag ist innerhalb von 14 Tagen nach Rechnungszugang an uns zu entrichten.

Mein Treuerabatt:

Dies ist schon der zweite Studiengang zum BACHELOR oder MASTER PROFESSIONAL, den Sie mit uns absolvieren? Dann erhalten Sie nunmehr selbstverständlich einen Treuerabatt. Dieser beläuft sich auf 200,00 € und wird auf der Rechnung direkt in Abzug gebracht!

Meine Umsatzsteuerersparnis:

Unsere Leistungen sind von der Umsatzsteuer befreit, da die zuständige Bezirksregierung bestätigt hat, dass unser Haus ordnungsgemäß auf Prüfungen vorbereitet, die von juristischen Personen des öffentlichen Rechts (z. B. StBK) abgenommen werden. Sie sparen demnach 19 % Umsatzsteuer!



SOMMERHOFF

Ihre 1. Adresse für Bildung!

Überzeugt? Dann herzlich willkommen in unserer Community!



Wie geht es weiter? Wann kann ich starten?

Sie möchten sich anmelden? Das ist eine sehr gute Entscheidung! Ihrem unverzüglichen Start steht sodann nichts mehr im Wege! Denn dies ist einer der großen **Vorteile** des **ONLINE-Studiums**: Sie können dieses jederzeit beginnen und sind unabhängig von den fixen Startterminen der Präsenzvariante einer beruflichen Aufstiegsfortbildung!

Ihre **Anmeldung** können Sie – natürlich ebenfalls – papierlos ganz einfach und komfortabel über die **SOMMERHOFF-Homepage** vornehmen: www.sommerhoff.de.

Sie haben noch Fragen? Dann besuchen Sie uns doch – sofern mit Blick auf Ihren Wohnort möglich – gelegentlich einmal in unserer Essener Zentrale oder schauen Sie an unserem "Tag der offenen Tür" vorbei! Ein frischer Kaffee (oder Tee) steht stets bereit. Wir freuen uns auf Sie!

Es grüßen Sie freundlichst

Christina Bergmann, Michael Sommerhoff & das gesamte SOMMERHOFF-Team



So kontaktieren Sie uns:

SOMMERHOFF Unternehmenszentrale
Alfredstraße 57-65
45130 Essen



Telefonisch montags bis freitags von 09:00 bis 17:00 Uhr

0201 22098-0

Per Mail / web

info@sommerhoff.ag / www.sommerhoff.de